

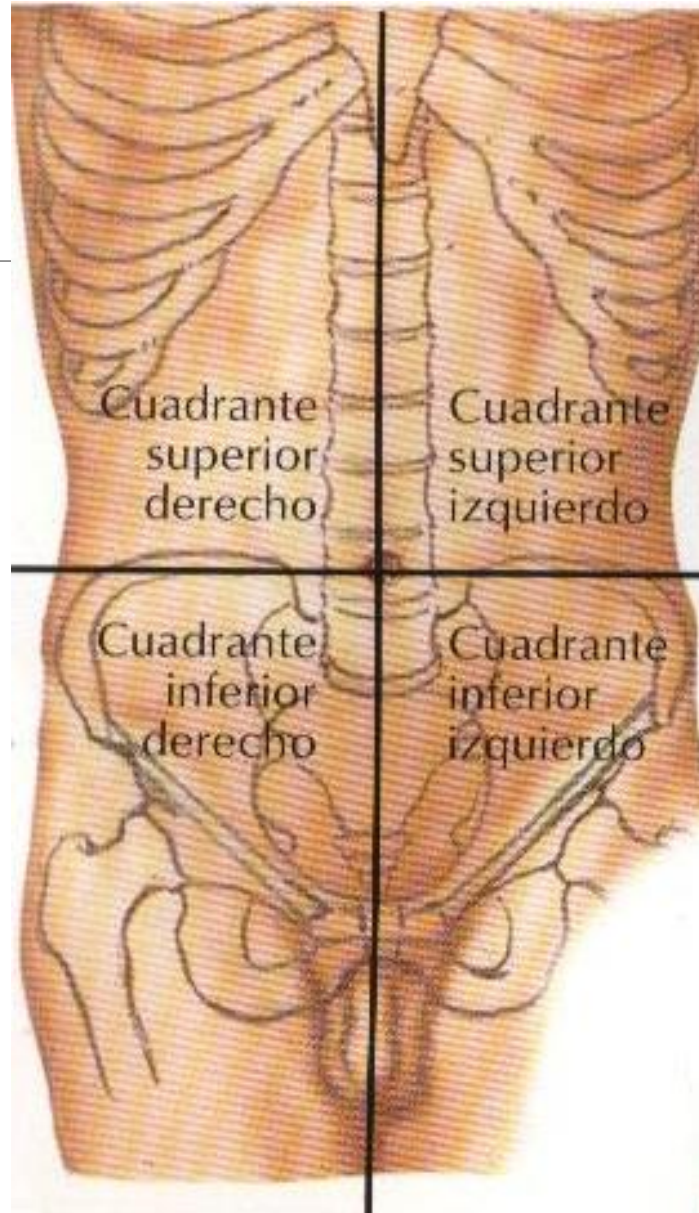


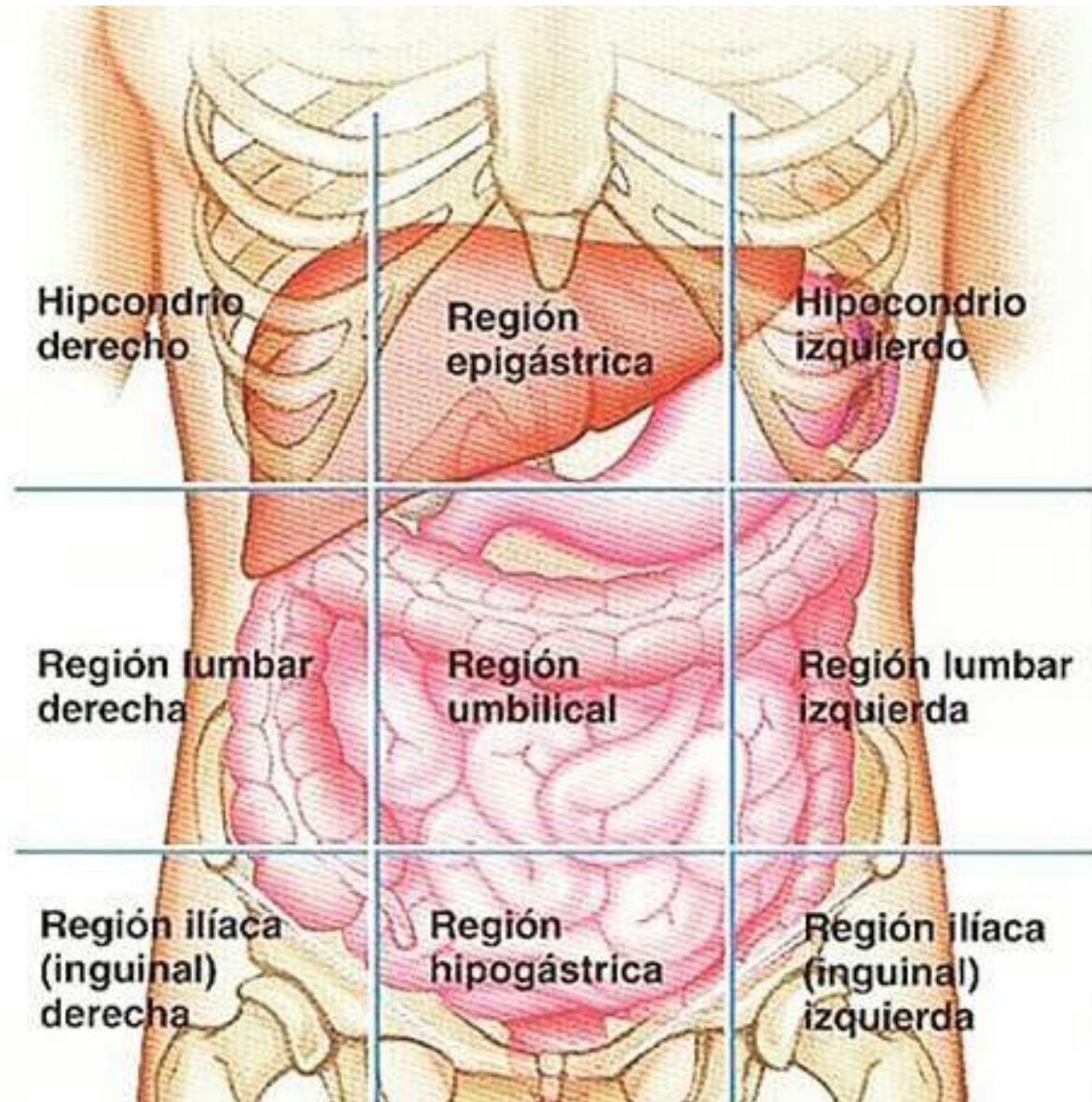
Abdomen

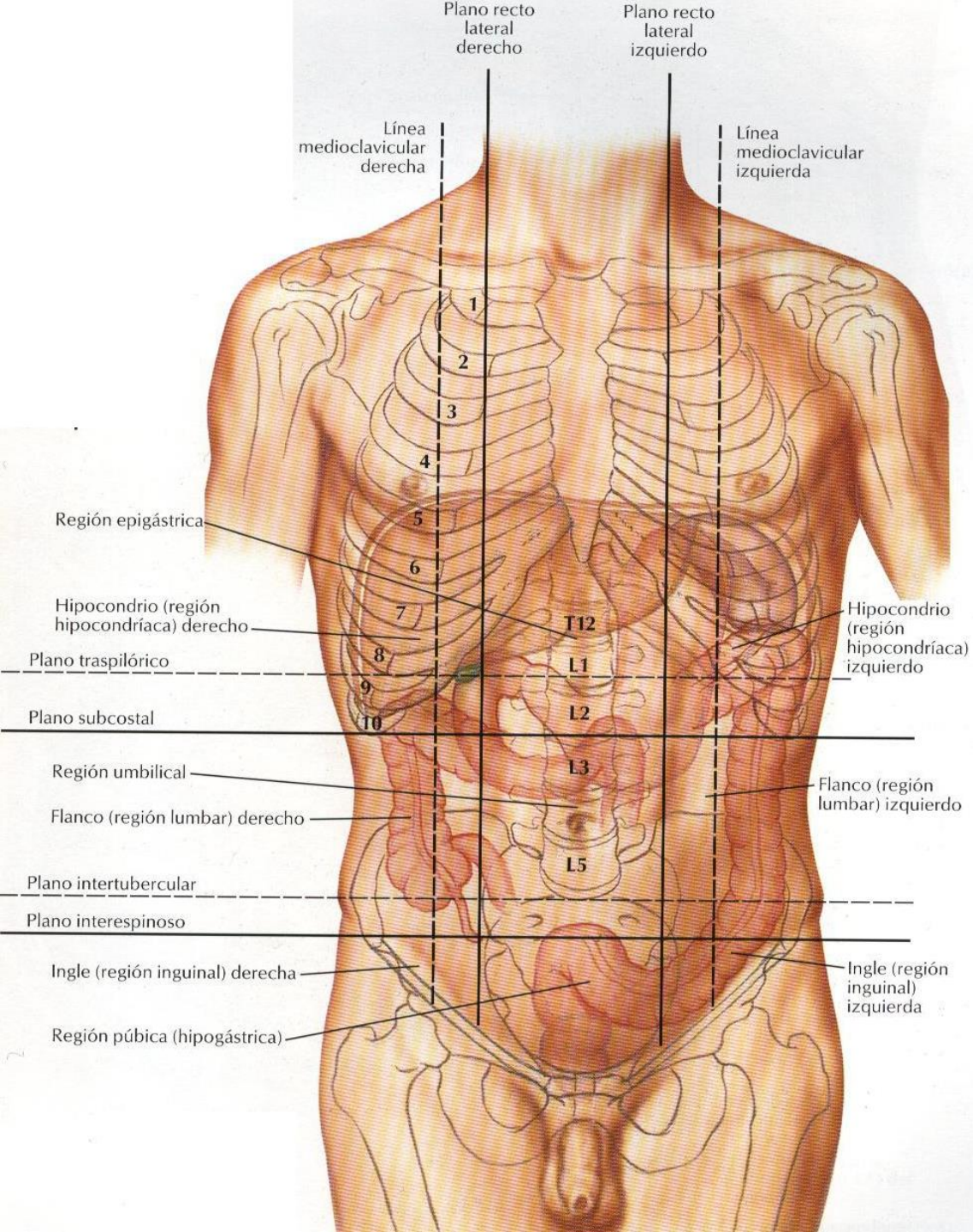


EDUARDO SOTO B.

EDUARDOSOTOKINE@GMAIL.COM







•**Hipocondrio derecho:** lóbulo derecho del hígado, vesícula biliar, polo superior del riñón, flexura hepática del colon, glándula suprarrenal.

•**Región epigástrica o epigastrio:** lóbulo izquierdo del hígado, porción pilórica del estómago, colon transverso.

•**Hipocondrio izquierdo:** bazo, cola del páncreas, polo superior del riñón izquierdo, flexura esplénica del colon.

•**Región del vacío, flanco, lumbar o lateral derecha:** región del colon ascendente, parte del duodeno y yeyuno

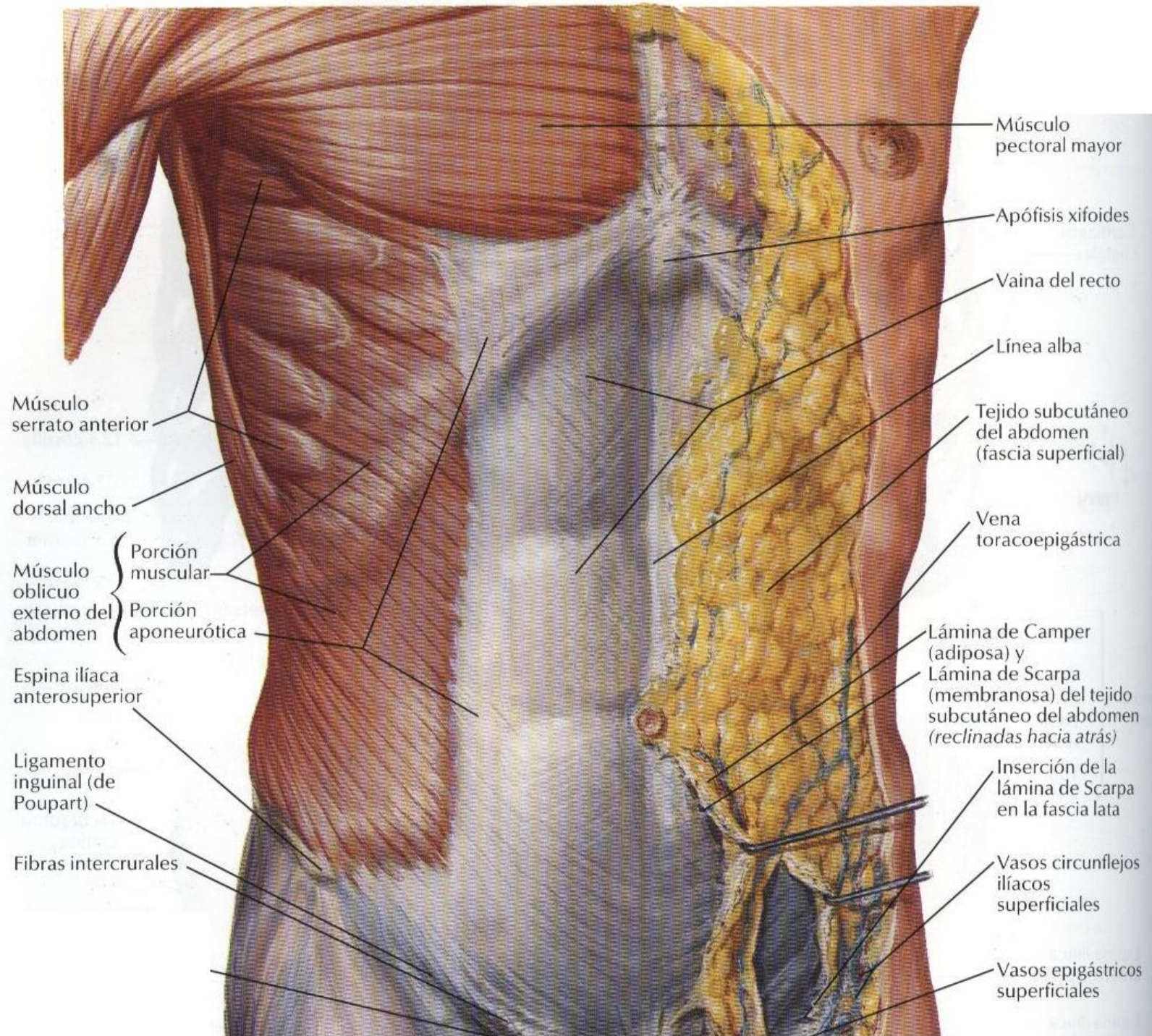
•**Región del mesogastrio o umbilical:** región del omento mayor, mesenterio, yeyuno, íleon y donde está ubicado el ombligo.

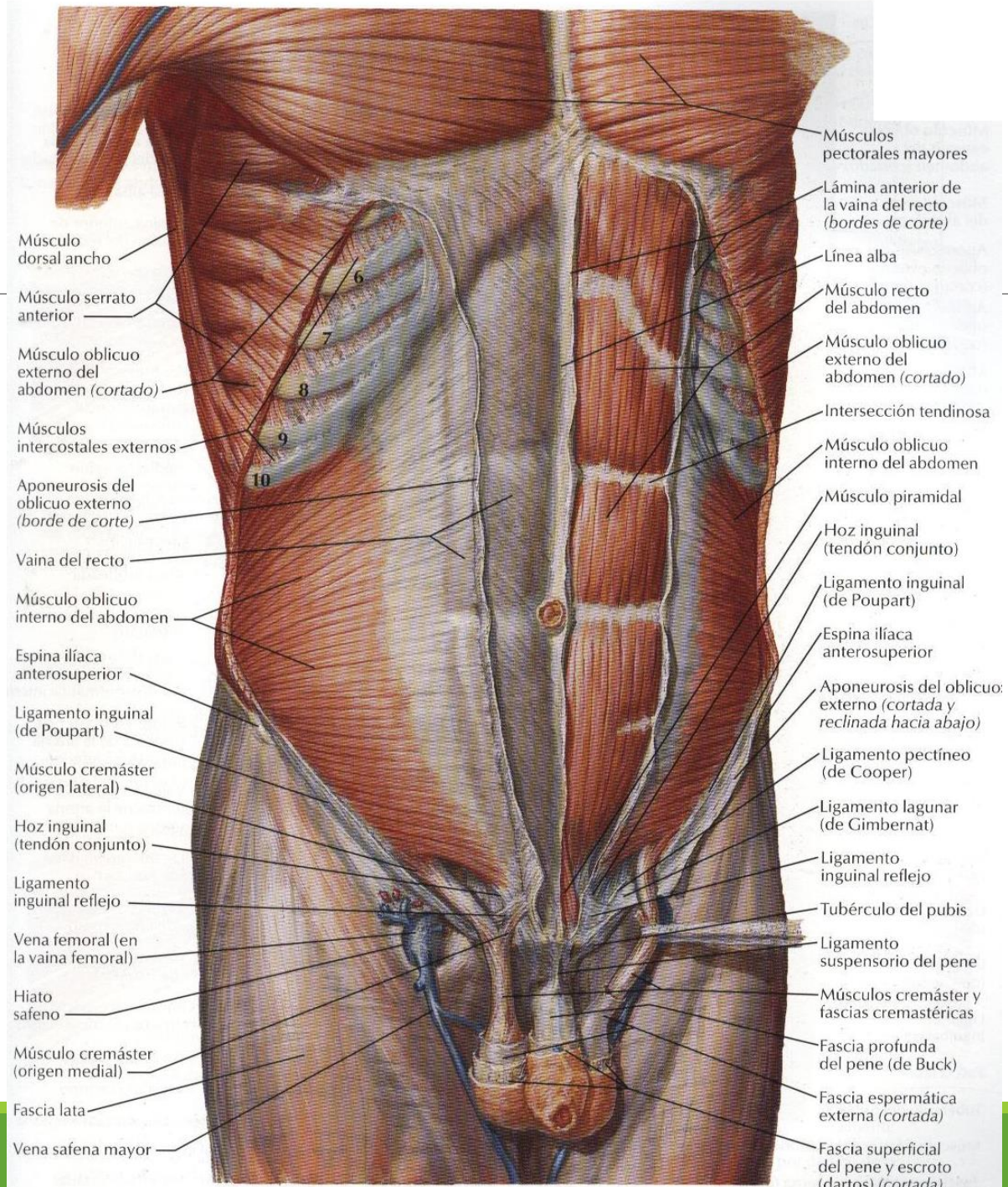
•**Región del vacío, flanco o lateral izquierdo:** región del colon descendente.

•**Fosa ilíaca derecha o región inguinal derecha:** región del ciego, apéndice, ovarios en la mujer, cordón espermático derecho en el hombre.

•**Hipogastrio o región suprapúbica:** región de la vejiga urinaria, útero

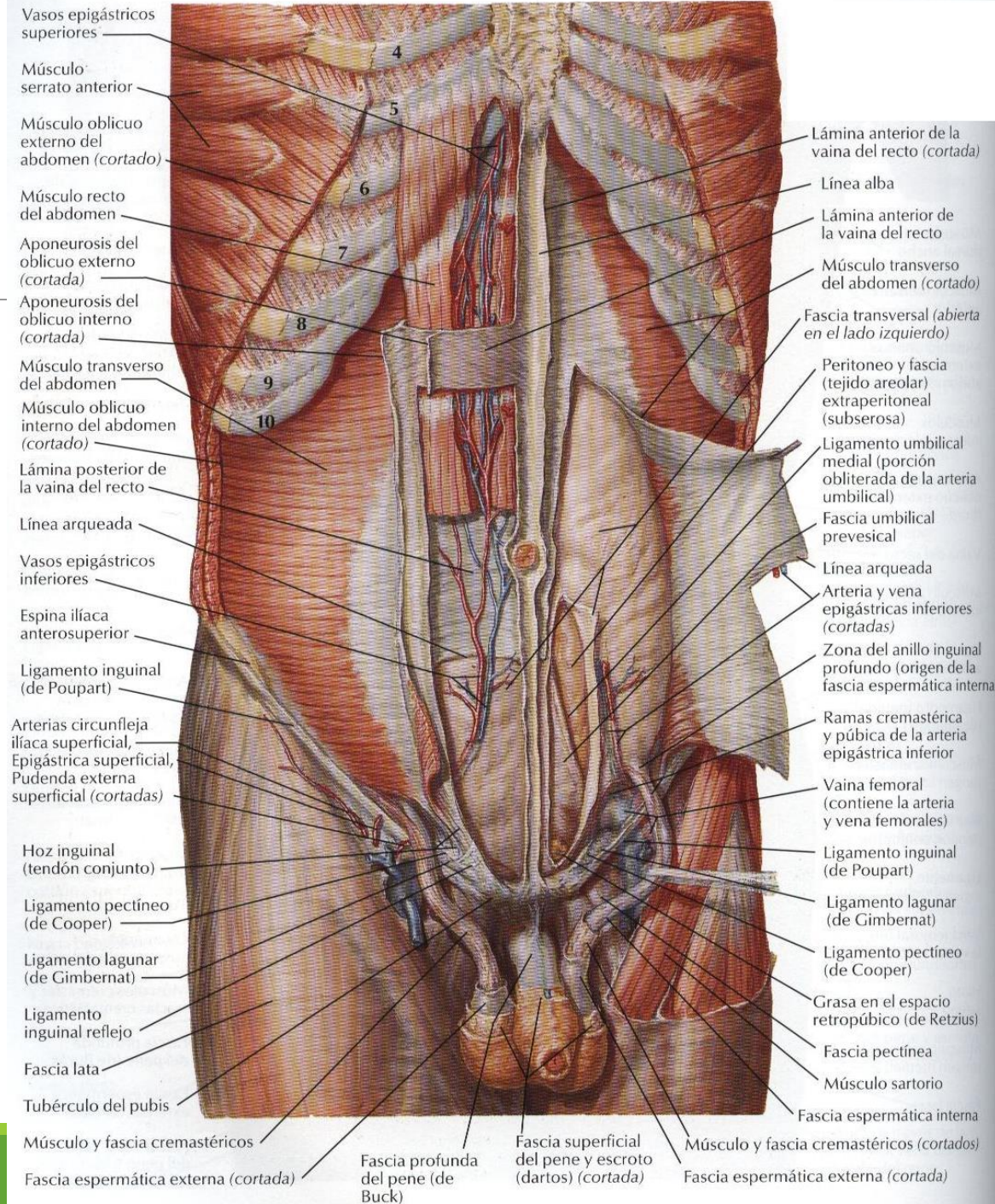
•**Fosa ilíaca izquierda o región inguinal izquierda:** región del colon sigmoideo, ovario izquierdo.

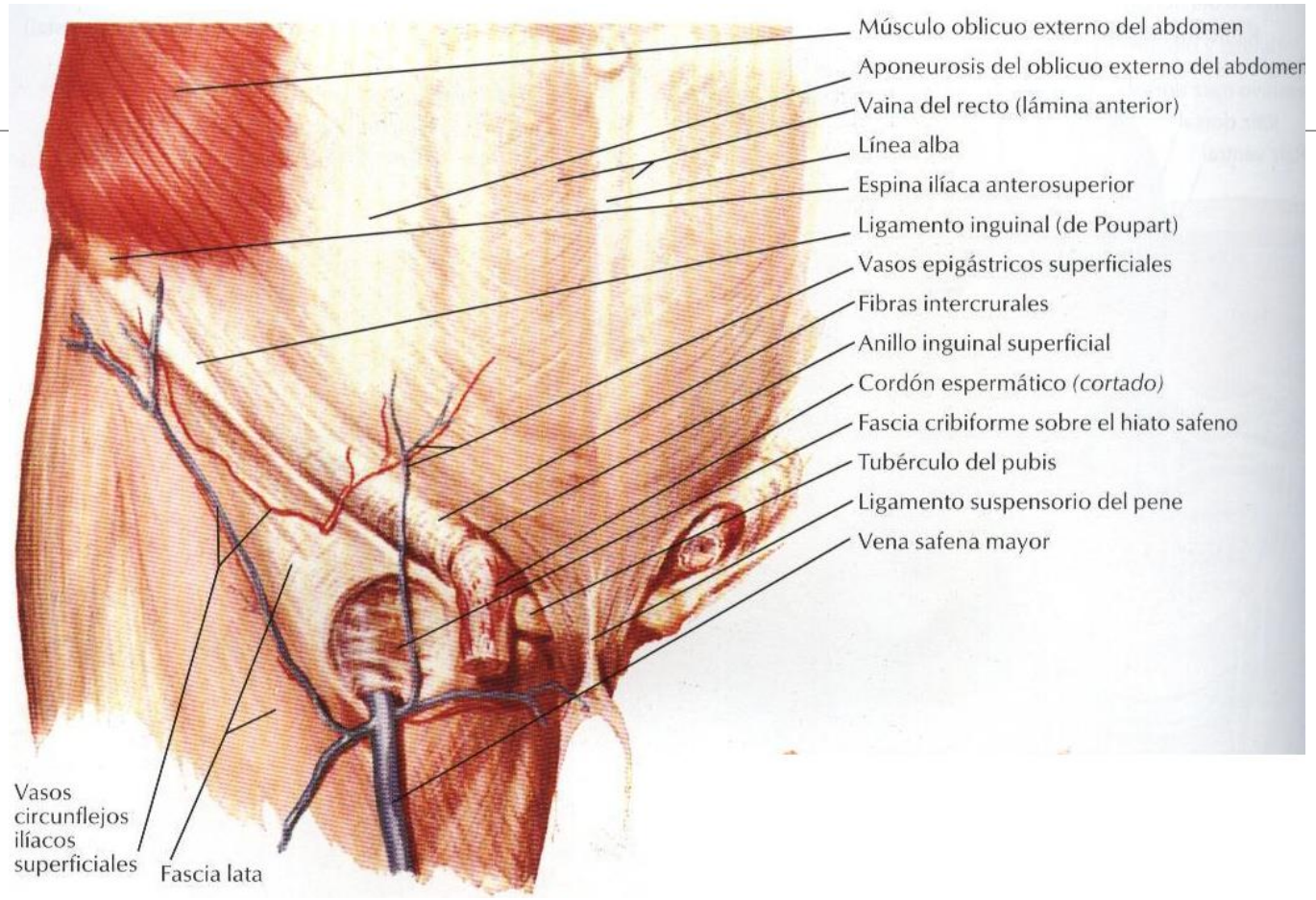




Músculo dorsal ancho
Músculo serrato anterior
Músculo oblicuo externo del abdomen (*cortado*)
Músculos intercostales externos
Aponeurosis del oblicuo externo (*borde de corte*)
Vaina del recto
Músculo oblicuo interno del abdomen
Espina ilíaca anterosuperior
Ligamento inguinal (de Poupart)
Músculo cremáster (origen lateral)
Hoz inguinal (tendón conjunto)
Ligamento inguinal reflejo
Vena femoral (en la vaina femoral)
Hiato safeno
Músculo cremáster (origen medial)
Fascia lata
Vena safena mayor

Músculos pectorales mayores
Lámina anterior de la vaina del recto (*bordes de corte*)
Línea alba
Músculo recto del abdomen
Músculo oblicuo externo del abdomen (*cortado*)
Intersección tendinosa
Músculo oblicuo interno del abdomen
Músculo piramidal
Hoz inguinal (tendón conjunto)
Ligamento inguinal (de Poupart)
Espina ilíaca anterosuperior
Aponeurosis del oblicuo externo (*cortada y reclinada hacia abajo*)
Ligamento pectíneo (de Cooper)
Ligamento lagunar (de Gimbernat)
Ligamento inguinal reflejo
Tubérculo del pubis
Ligamento suspensorio del pene
Músculos cremáster y fascias cremastéricas
Fascia profunda del pene (de Buck)
Fascia espermática externa (*cortada*)
Fascia superficial del pene y escroto (dartos) (*cortada*)





- Músculo oblicuo externo del abdomen
- Aponeurosis del oblicuo externo del abdomen
- Vaina del recto (lámina anterior)
- Línea alba
- Espina ilíaca anterosuperior
- Ligamento inguinal (de Poupart)
- Vasos epigástricos superficiales
- Fibras intercrurales
- Anillo inguinal superficial
- Cordón espermático (*cortado*)
- Fascia cribiforme sobre el hiato safeno
- Tubérculo del pubis
- Ligamento suspensorio del pene
- Vena safena mayor

- Vasos circunflejos ilíacos superficiales
- Fascia lata

Músculo oblicuo externo del abdomen

Músculo oblicuo interno del abdomen

Vaina del recto (lámina anterior)

Aponeurosis del oblicuo externo del abdomen (*cortada y reflejada*)

Ligamento inguinal (de Poupart)

Anillo inguinal profundo

Músculo cremáster (origen lateral)

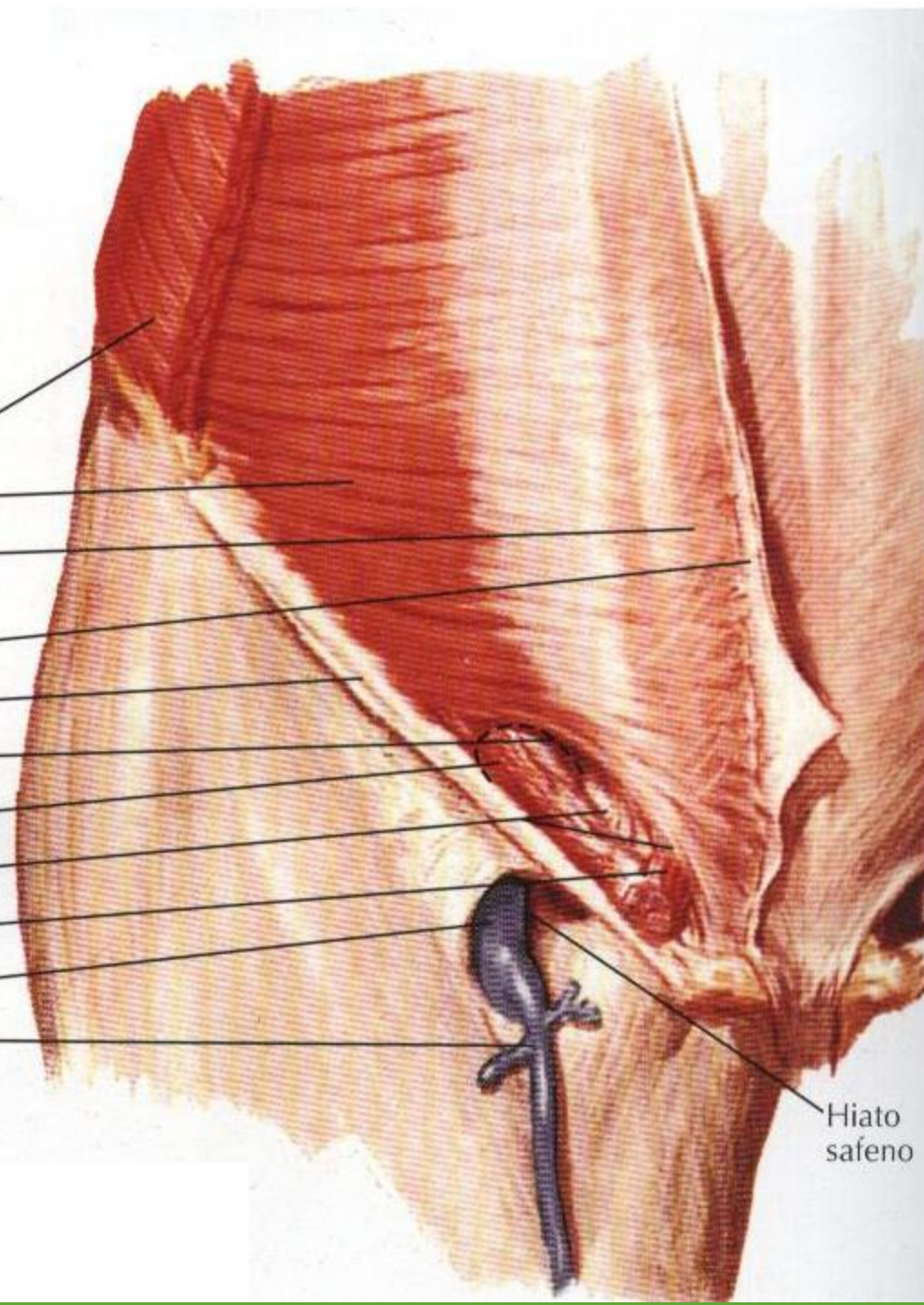
Hoz inguinal (tendón conjunto)

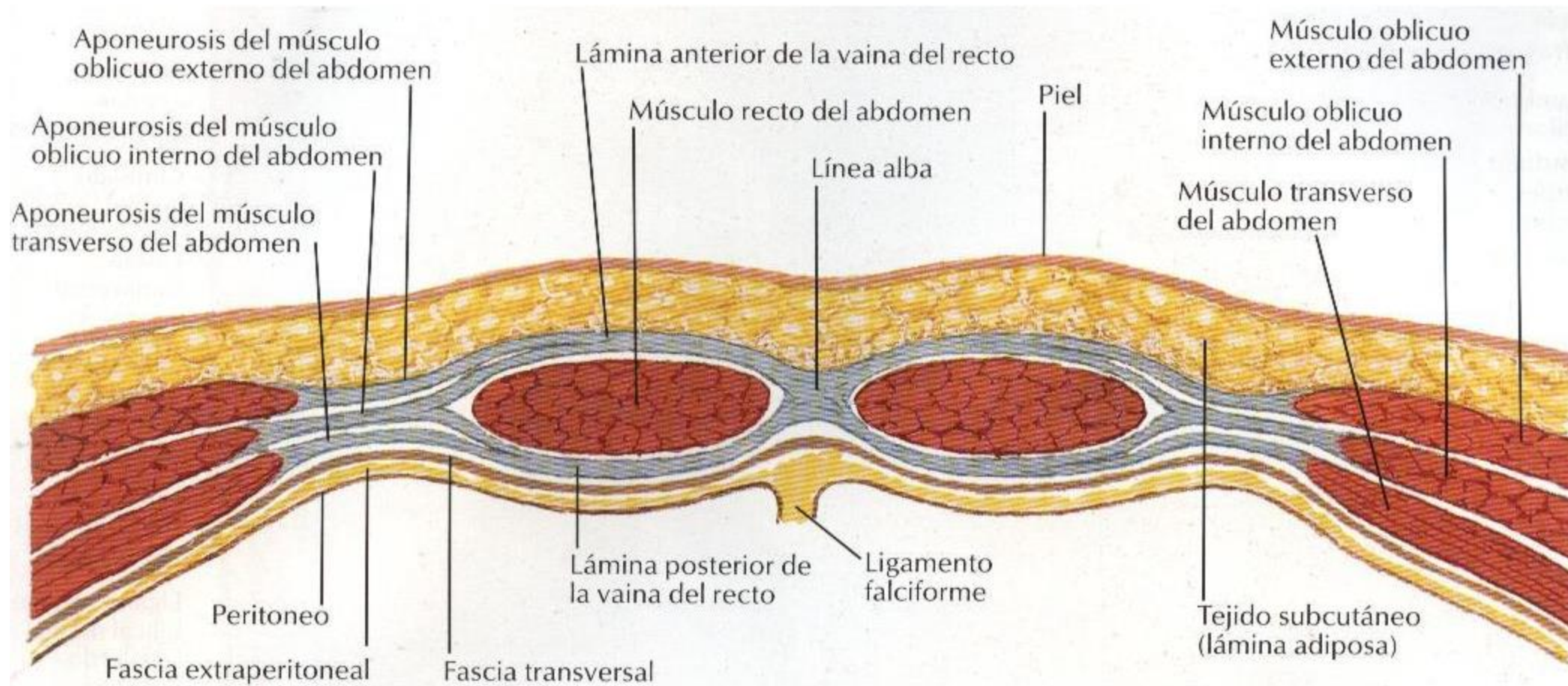
Músculo cremáster (origen medial)

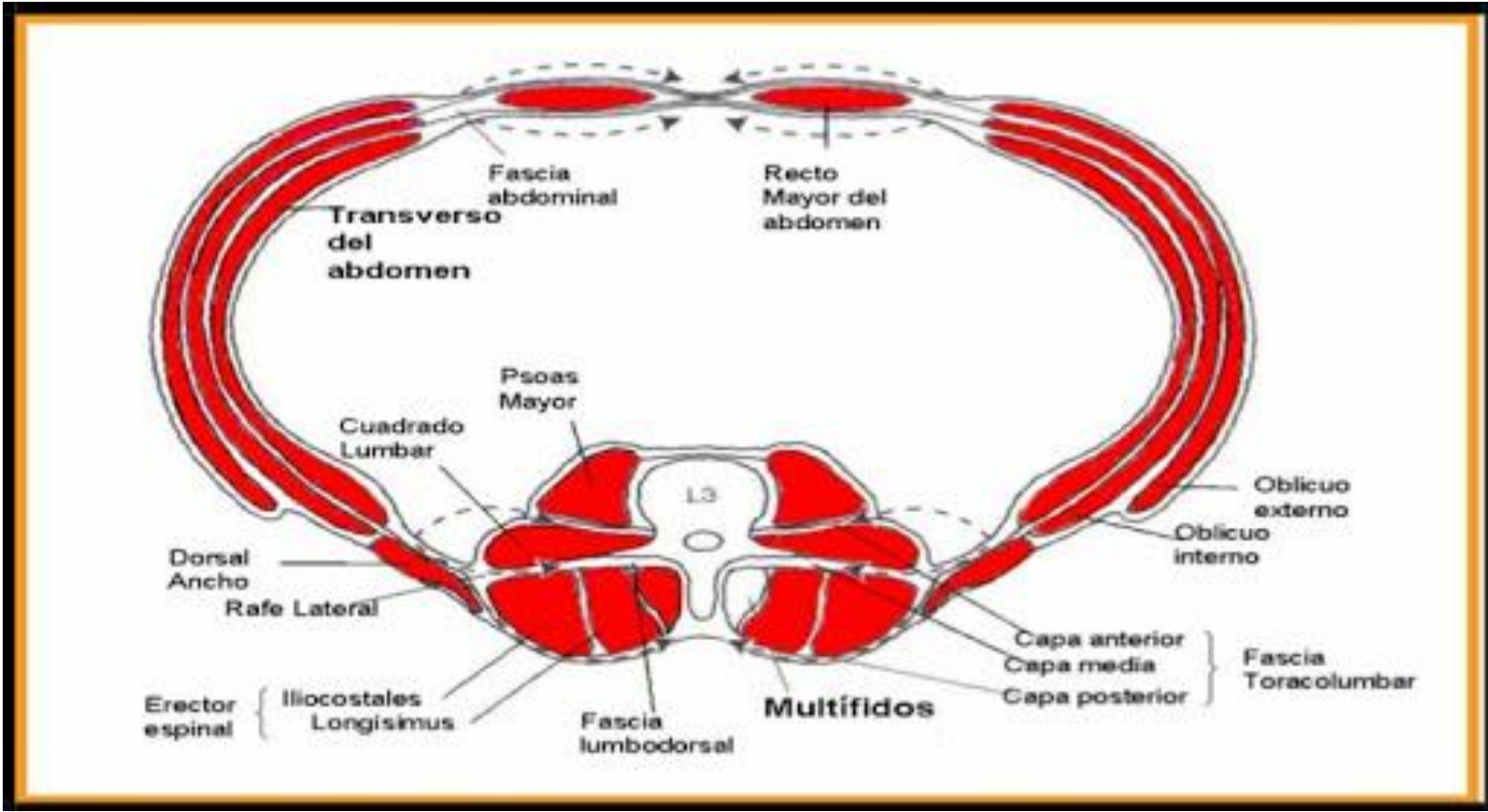
Vena femoral

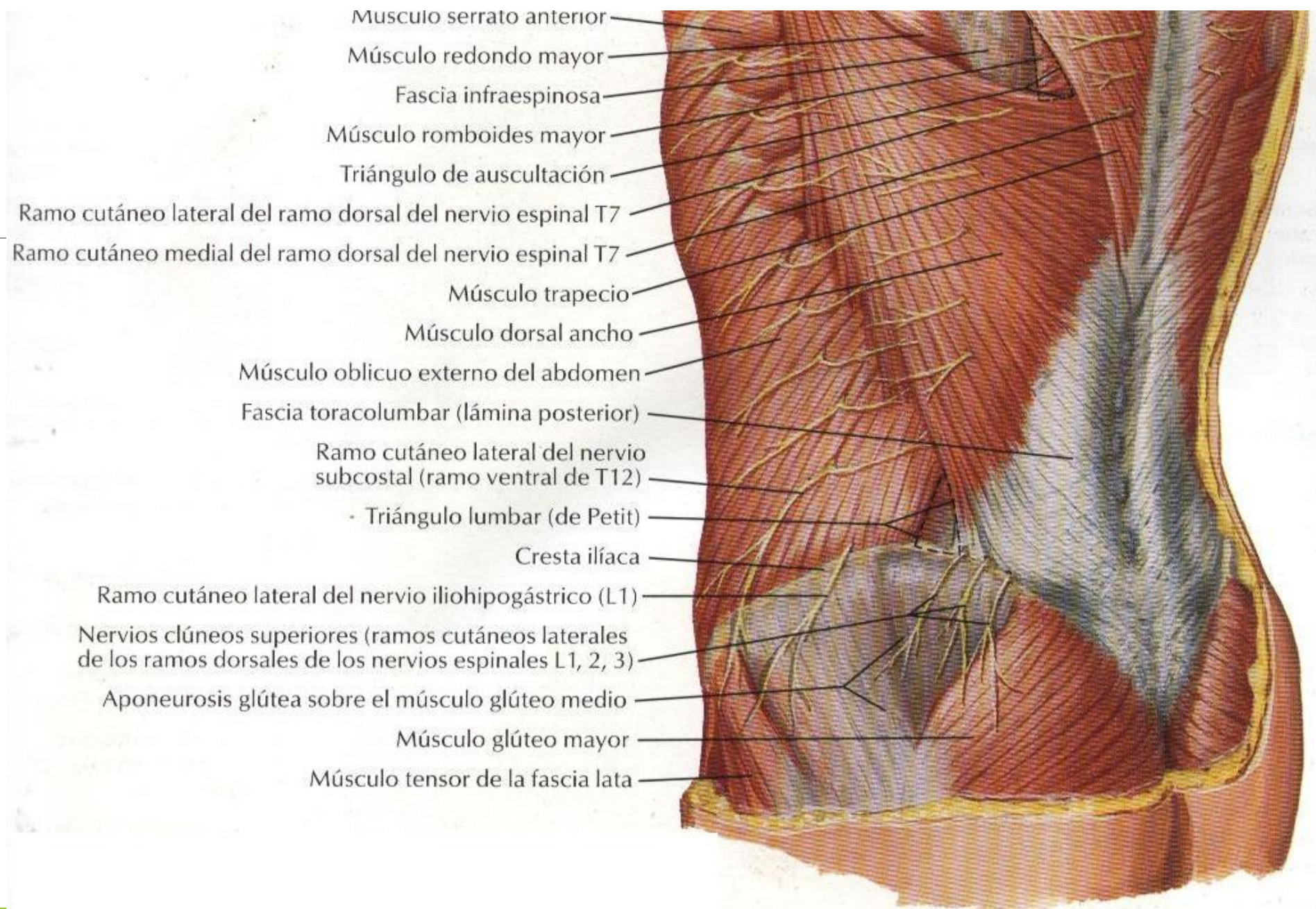
Vena safena mayor

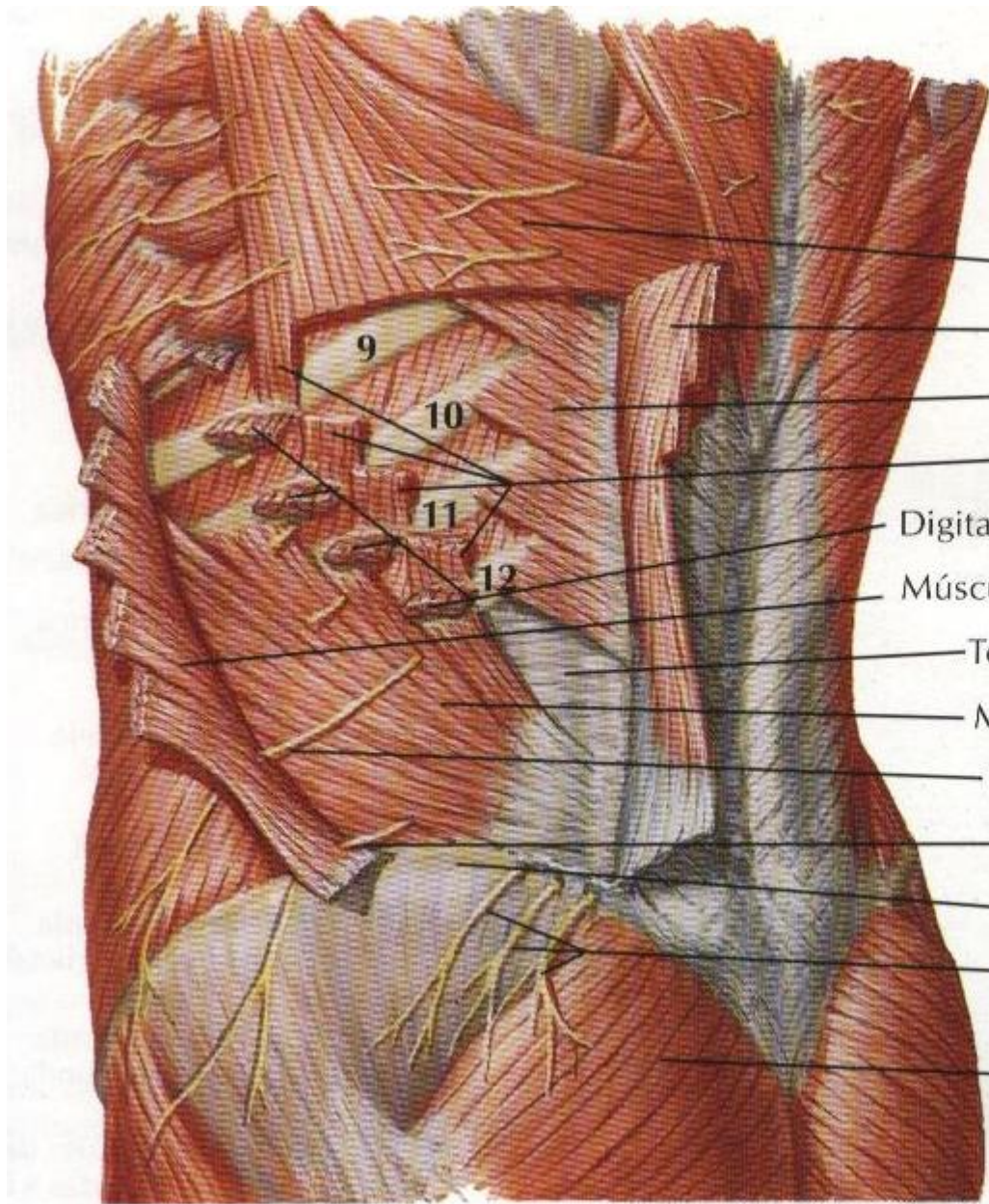
Hiato safeno











Músculo dorsal ancho

Músculo dorsal ancho (*cortado y reclinado hacia atrás*)

Músculo serrato posterior inferior

Digitaciones del origen costal del músculo dorsal ancho

Digitaciones del origen costal del músculo oblicuo externo del abdomen

Músculo oblicuo externo del abdomen (*cortado y reclinado hacia atrás*)

Tendón de origen del músculo transverso del abdomen

Músculo oblicuo interno del abdomen

Ramo cutáneo lateral del nervio subcostal (ramo ventral de T12)

Ramo cutáneo lateral del nervio iliohipogástrico (L1)

Cresta ilíaca

Nervios clúneos superiores (ramos cutáneos laterales de los ramos dorsales de los nervios espinales L1, 2, 3)

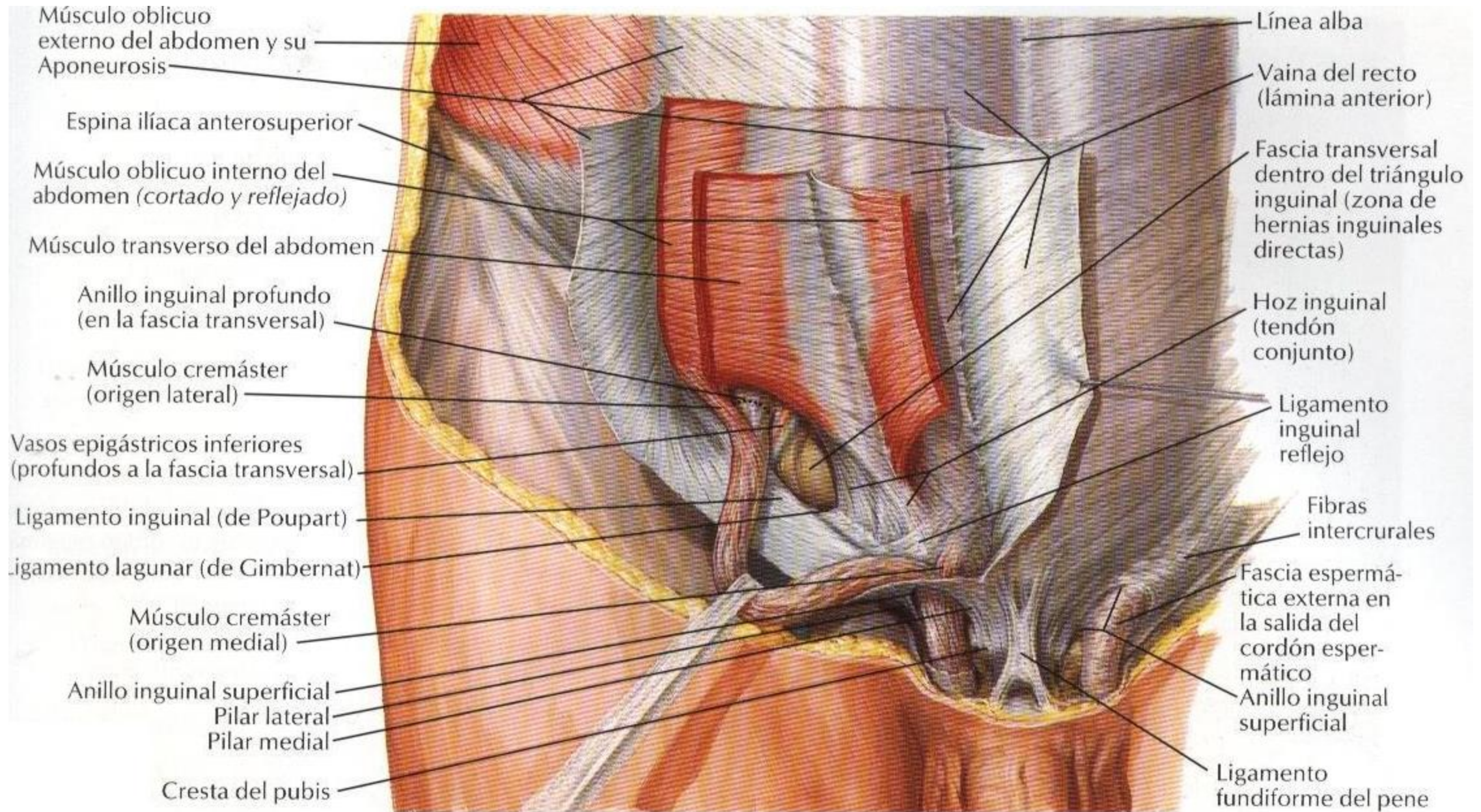
Músculo glúteo mayor

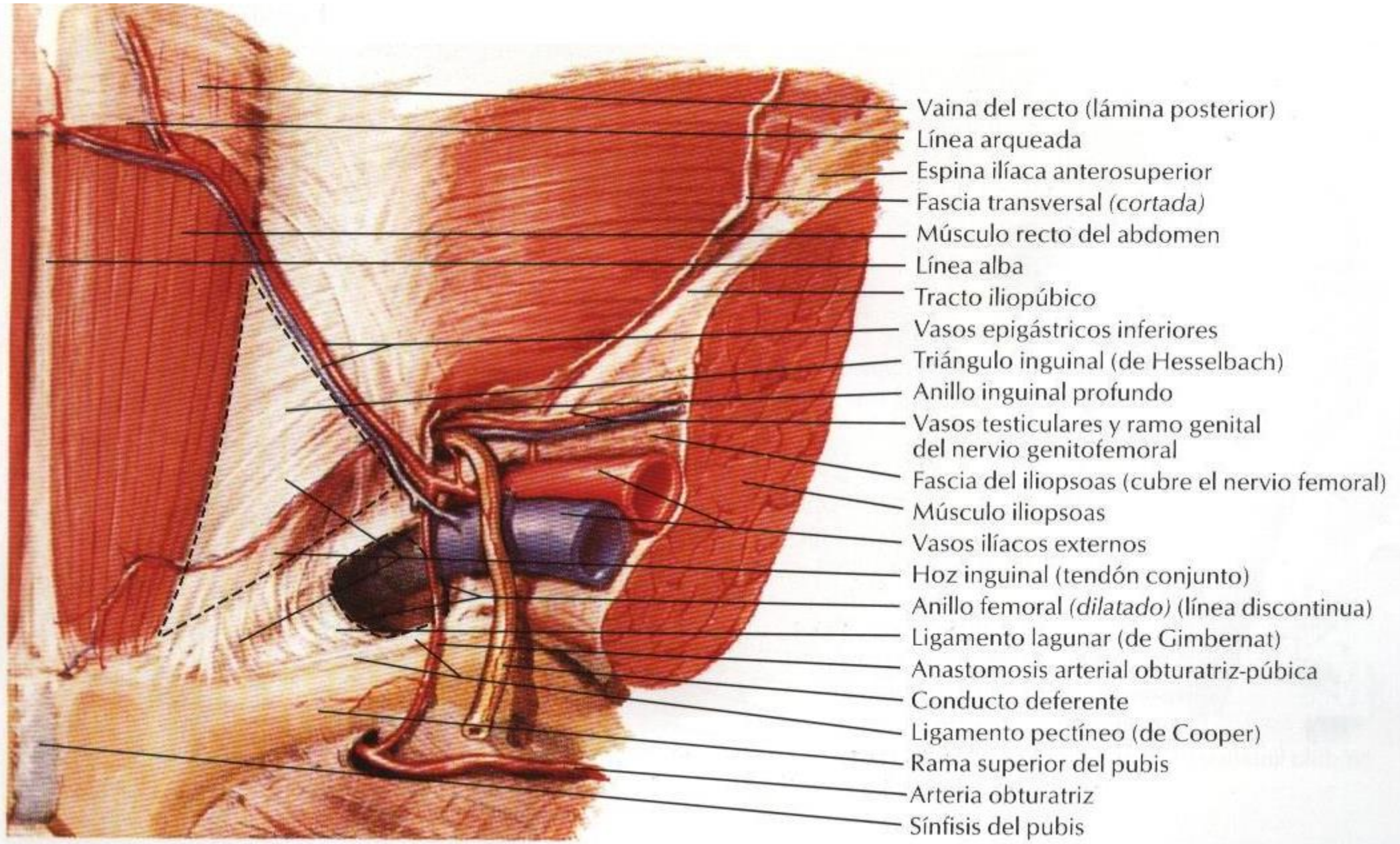
9

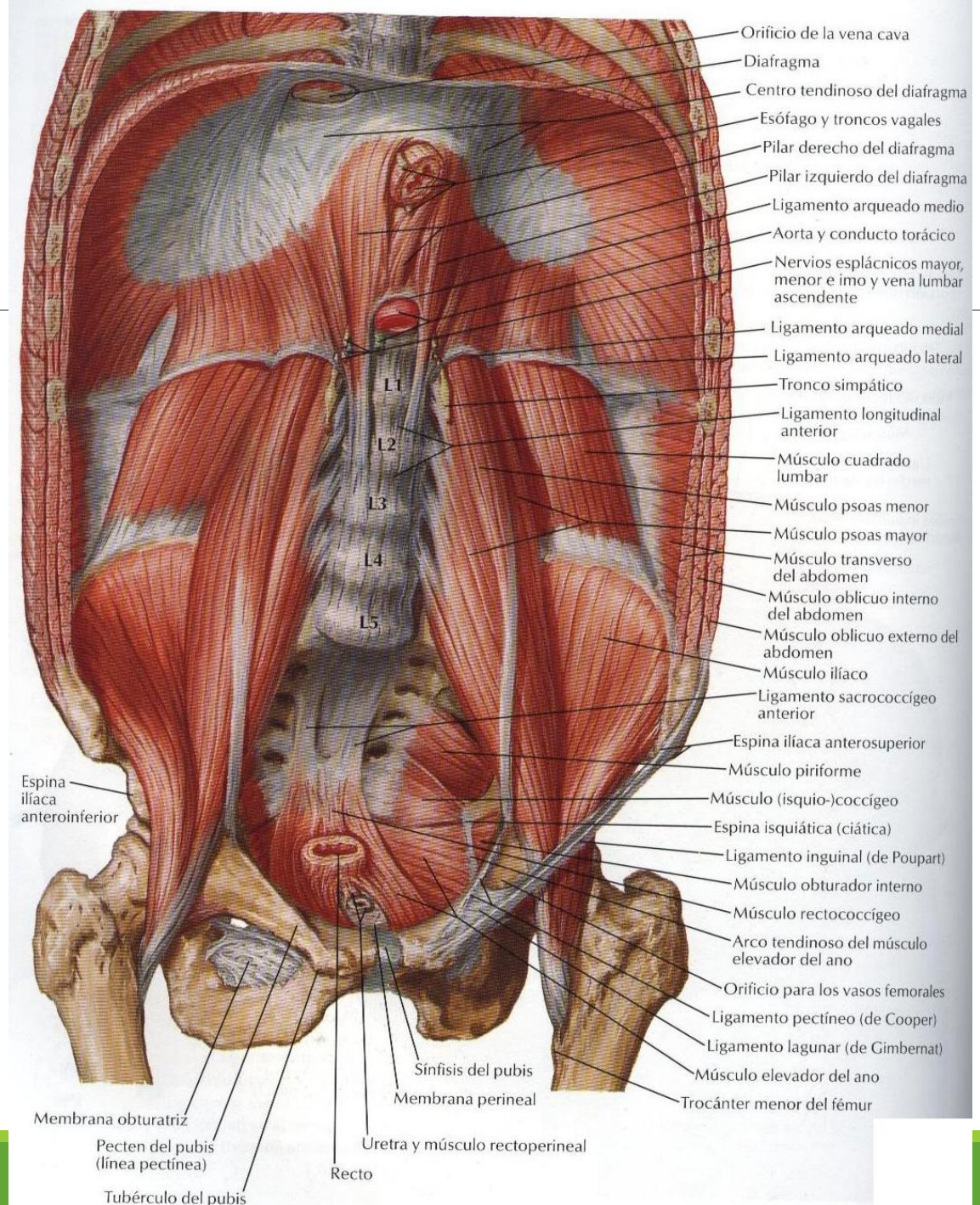
10

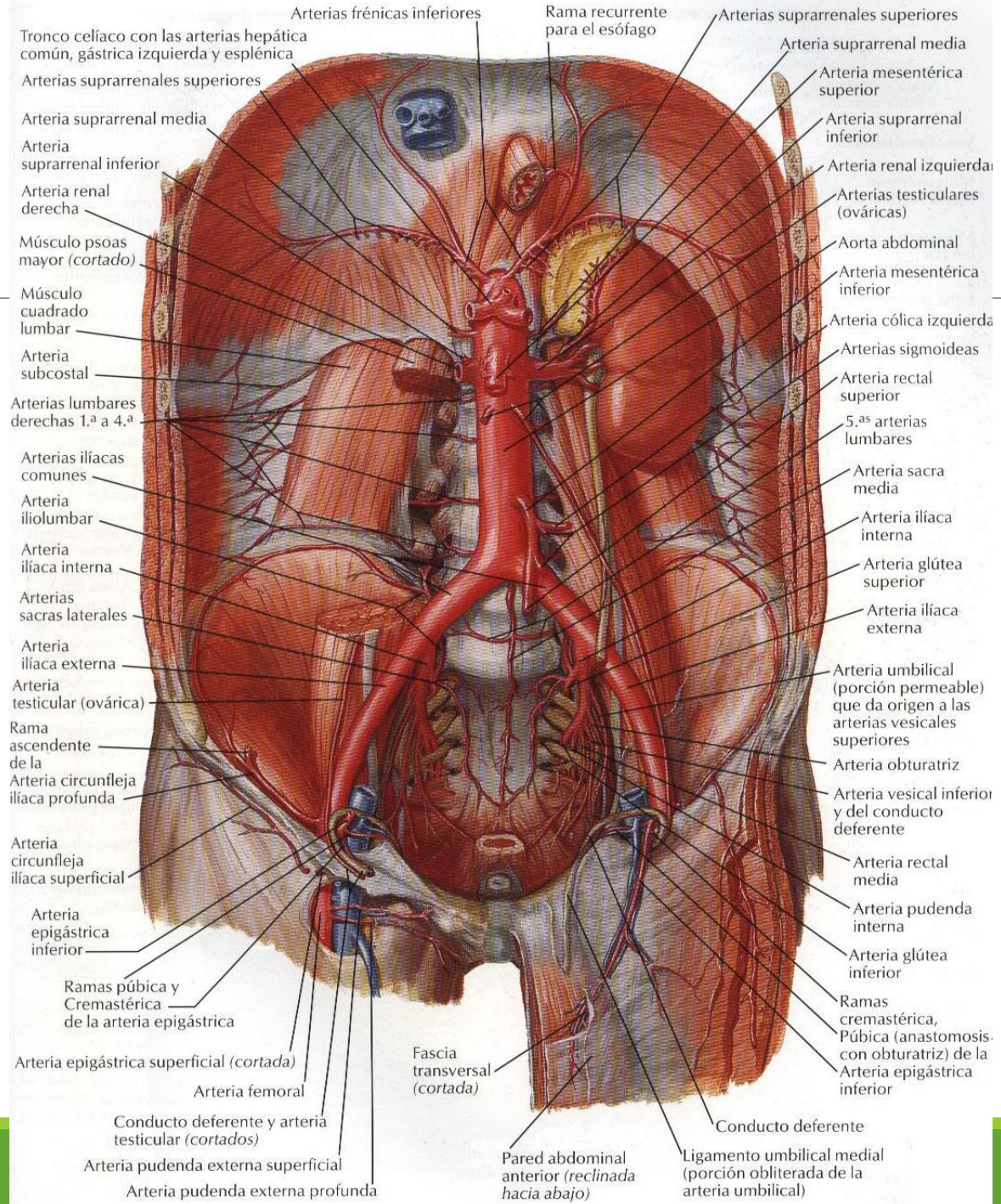
11

12









Tronco celiaco con las arterias hepática común, gástrica izquierda y esplénica

Arterias supraarrenales superiores

Arteria suprarenal media

Arteria suprarenal inferior

Arteria renal derecha

Músculo psoas mayor (*cortado*)

Músculo cuadrado lumbar

Arteria subcostal

Arterias lumbares derechas 1.^a a 4.^a

Arterias ilíacas comunes

Arteria iliolumbar

Arteria ilíaca interna

Arterias sacras laterales

Arteria ilíaca externa

Arteria testicular (ovárica)

Rama ascendente de la Arteria circunfleja ilíaca profunda

Arteria circunfleja ilíaca superficial

Arteria epigástrica inferior

Ramas púbica y Cremastérica de la arteria epigástrica

Arteria epigástrica superficial (*cortada*)

Arteria femoral

Conducto deferente y arteria testicular (*cortados*)

Arteria pudenda externa superficial

Arteria pudenda externa profunda

Arterias frénicas inferiores

Rama recurrente para el esófago

Arterias supraarrenales superiores

Arteria suprarenal media

Arteria suprarenal inferior

Arteria renal izquierda

Arterias testiculares (ováricas)

Aorta abdominal

Arteria mesentérica inferior

Arteria cólica izquierda

Arterias sigmoideas

Arteria rectal superior

5.^{as} arterias lumbares

Arteria sacra media

Arteria ilíaca interna

Arteria glútea superior

Arteria ilíaca externa

Arteria obturatriz

Arteria vesical inferior y del conducto deferente

Arteria rectal media

Arteria pudenda interna

Arteria glútea inferior

Ramas cremastérica, Púbica (anastomosis con obturatriz) de la Arteria epigástrica inferior

Fascia transversal (*cortada*)

Pared abdominal anterior (*reclinada hacia abajo*)

Arterias supraarrenales superiores

Arteria suprarenal media

Arteria mesentérica superior

Arteria suprarenal inferior

Arteria renal izquierda

Arterias testiculares (ováricas)

Aorta abdominal

Arteria mesentérica inferior

Arteria cólica izquierda

Arterias sigmoideas

Arteria rectal superior

5.^{as} arterias lumbares

Arteria sacra media

Arteria ilíaca interna

Arteria glútea superior

Arteria ilíaca externa

Arteria umbilical (porción permeable) que da origen a las arterias vesicales superiores

Arteria obturatriz

Arteria vesical inferior y del conducto deferente

Arteria rectal media

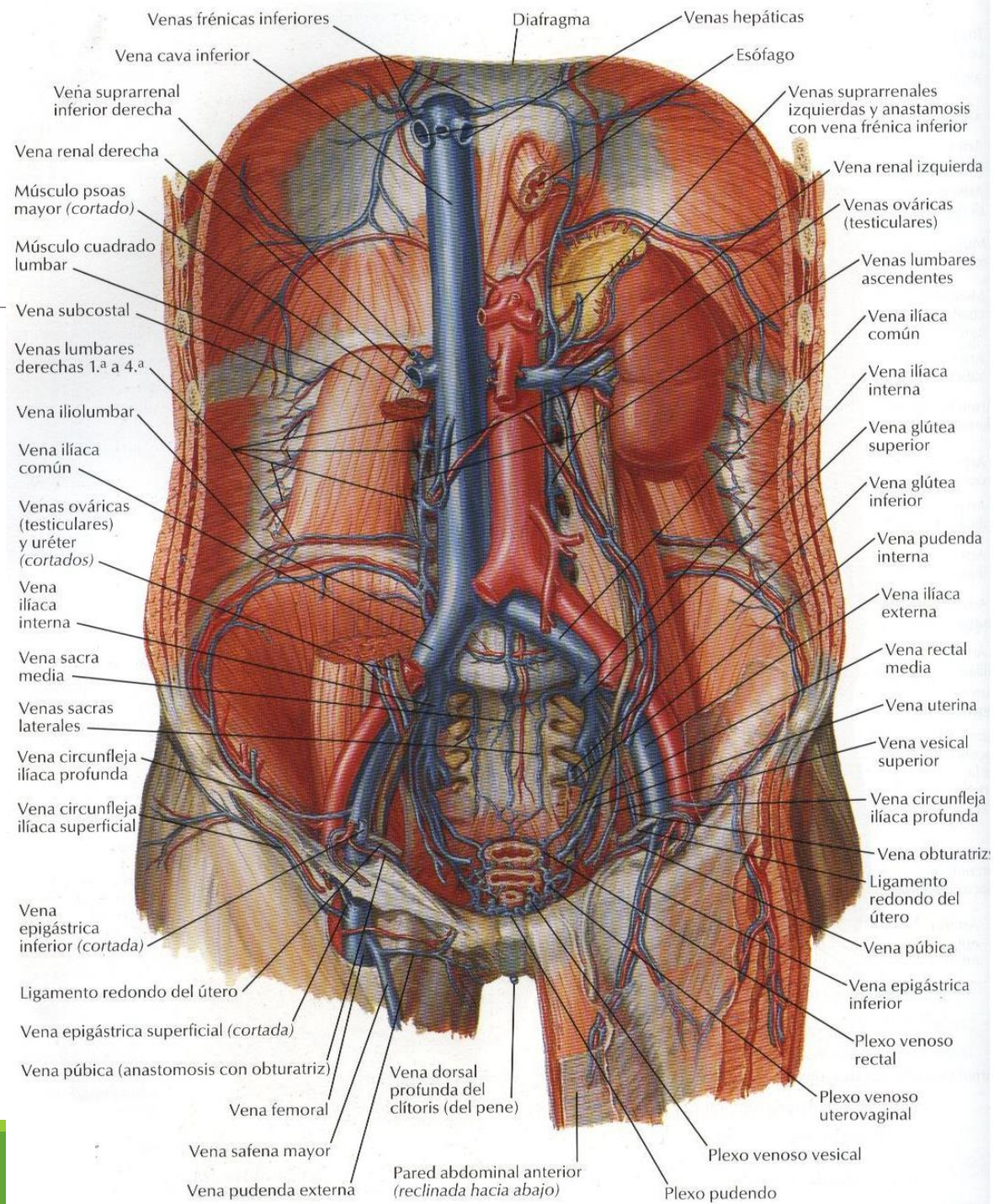
Arteria pudenda interna

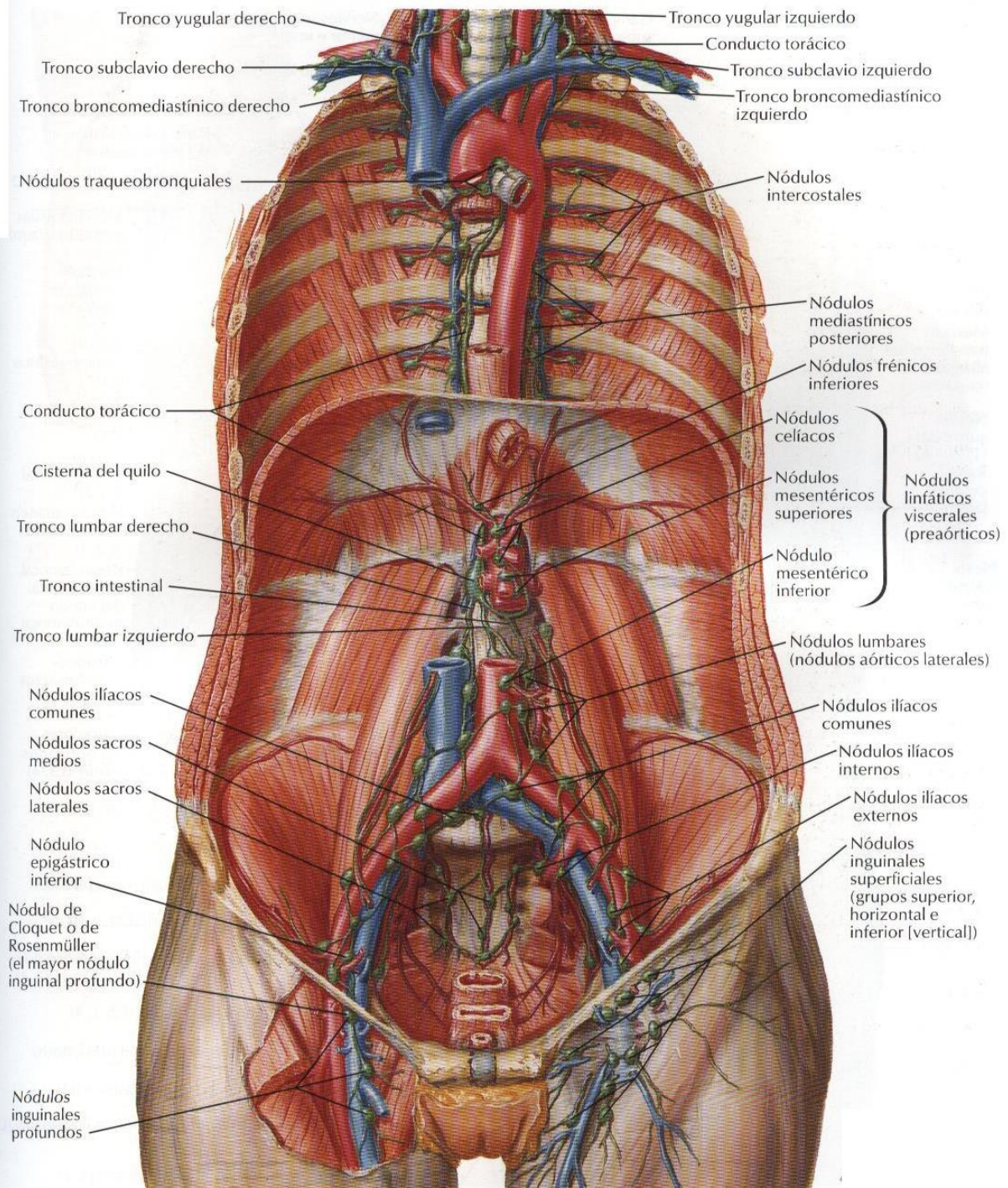
Arteria glútea inferior

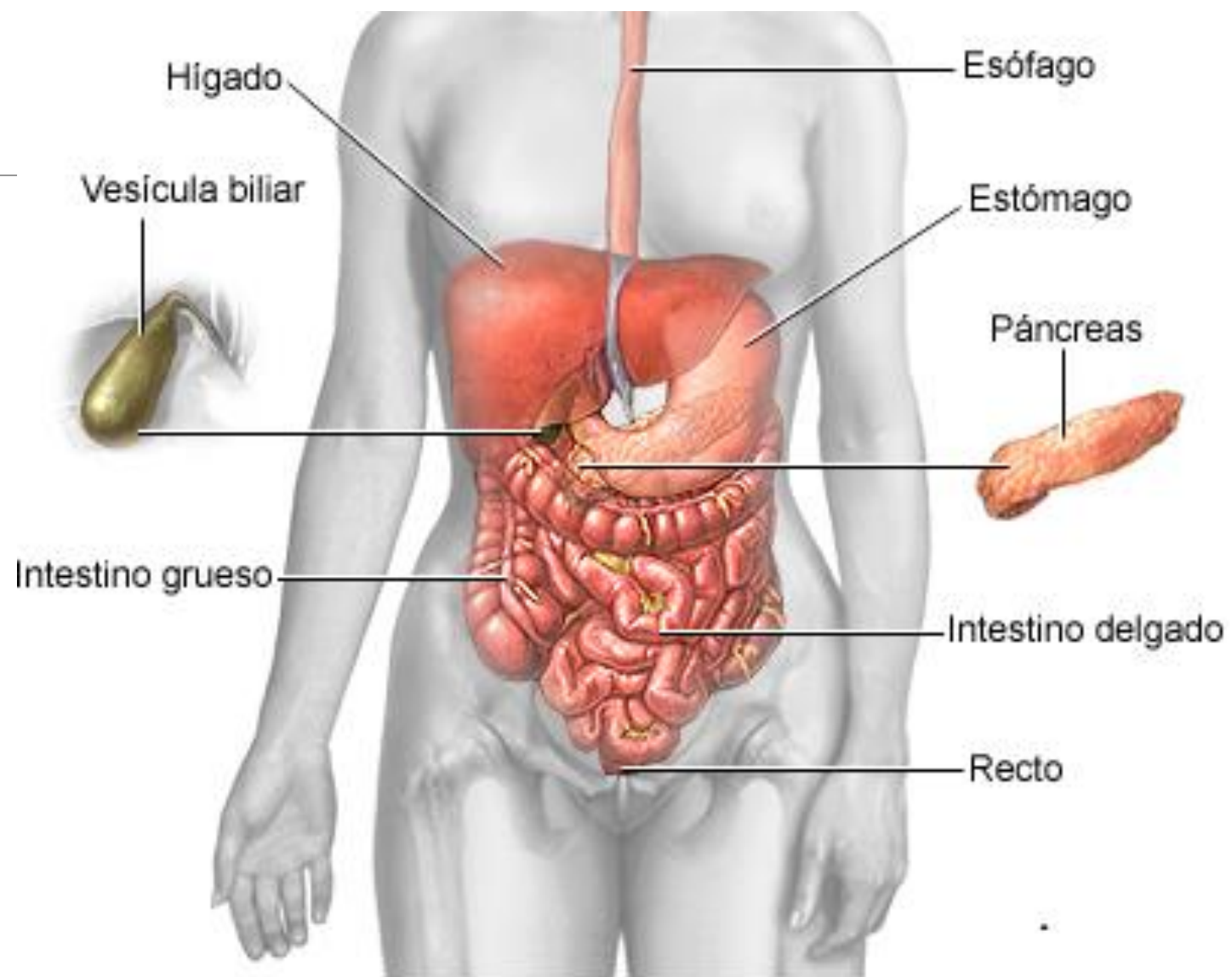
Ramas cremastérica, Púbica (anastomosis con obturatriz) de la Arteria epigástrica inferior

Conducto deferente

Ligamento umbilical medial (porción obliterada de la arteria umbilical)



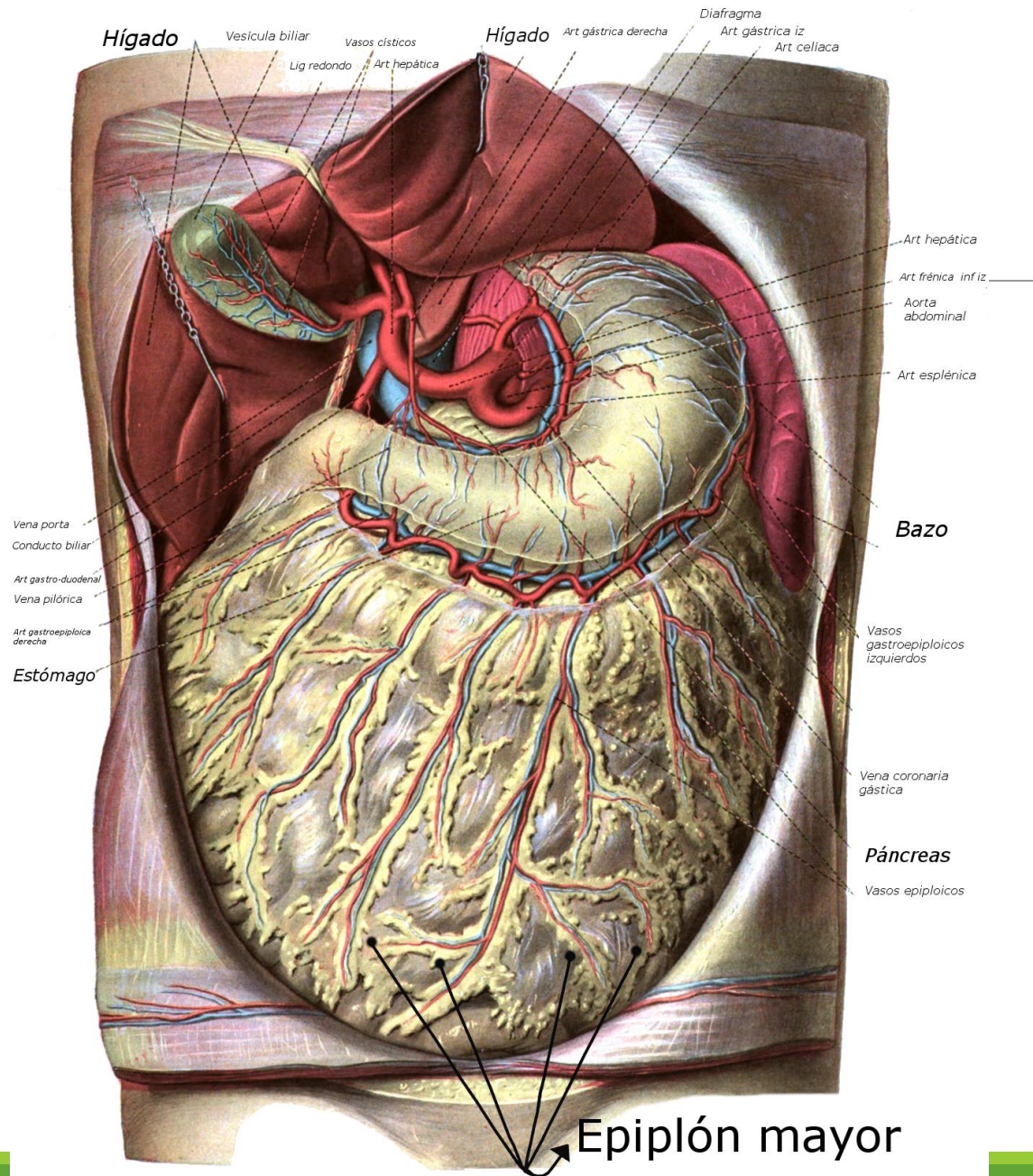




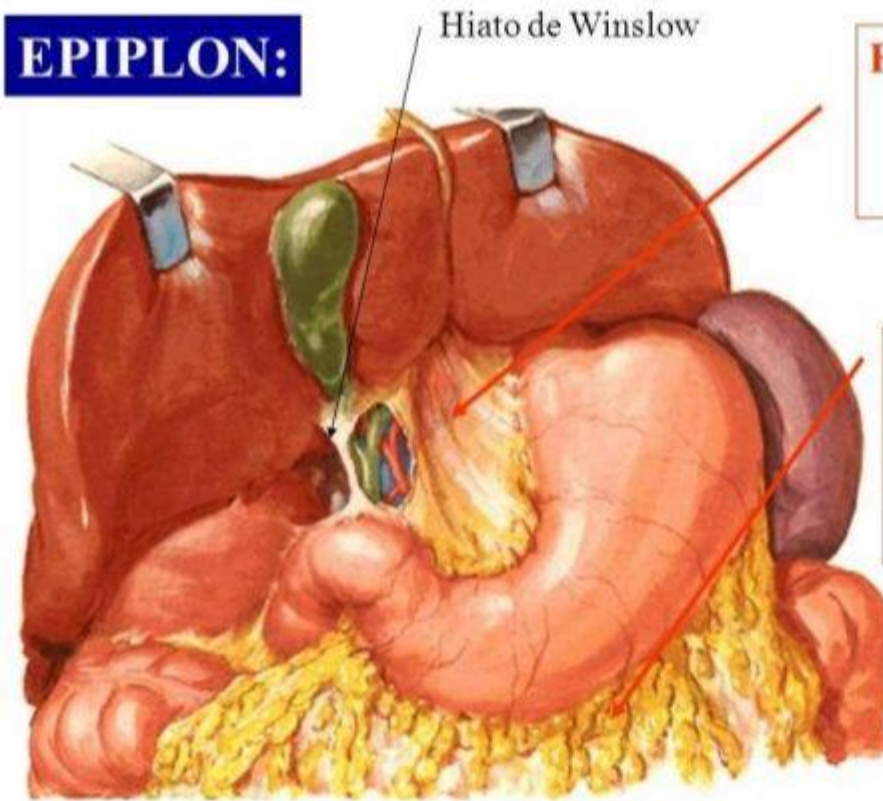
Peritoneo



El peritoneo es la membrana que recubre la cavidad abdominal.

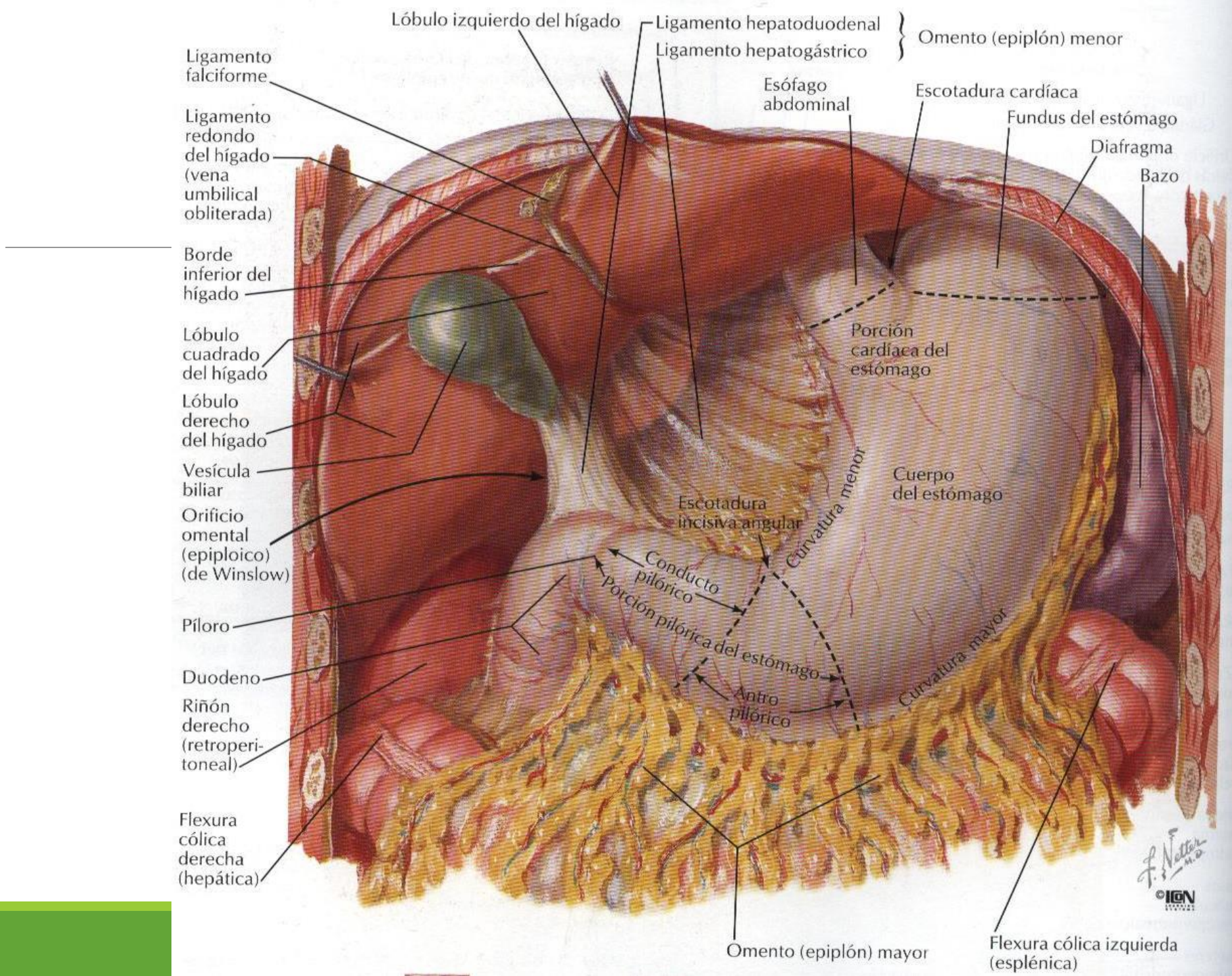


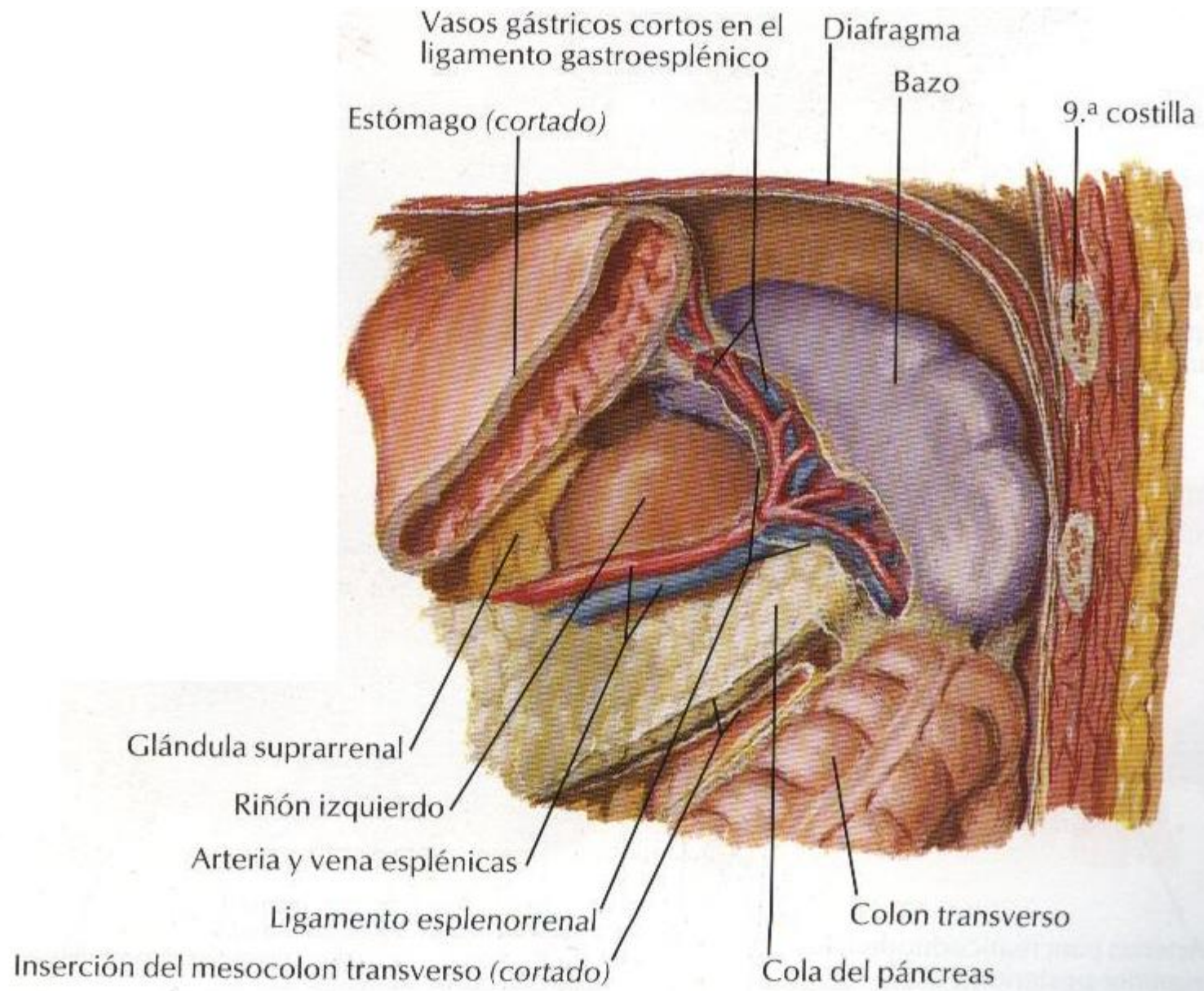
EPIPLON:

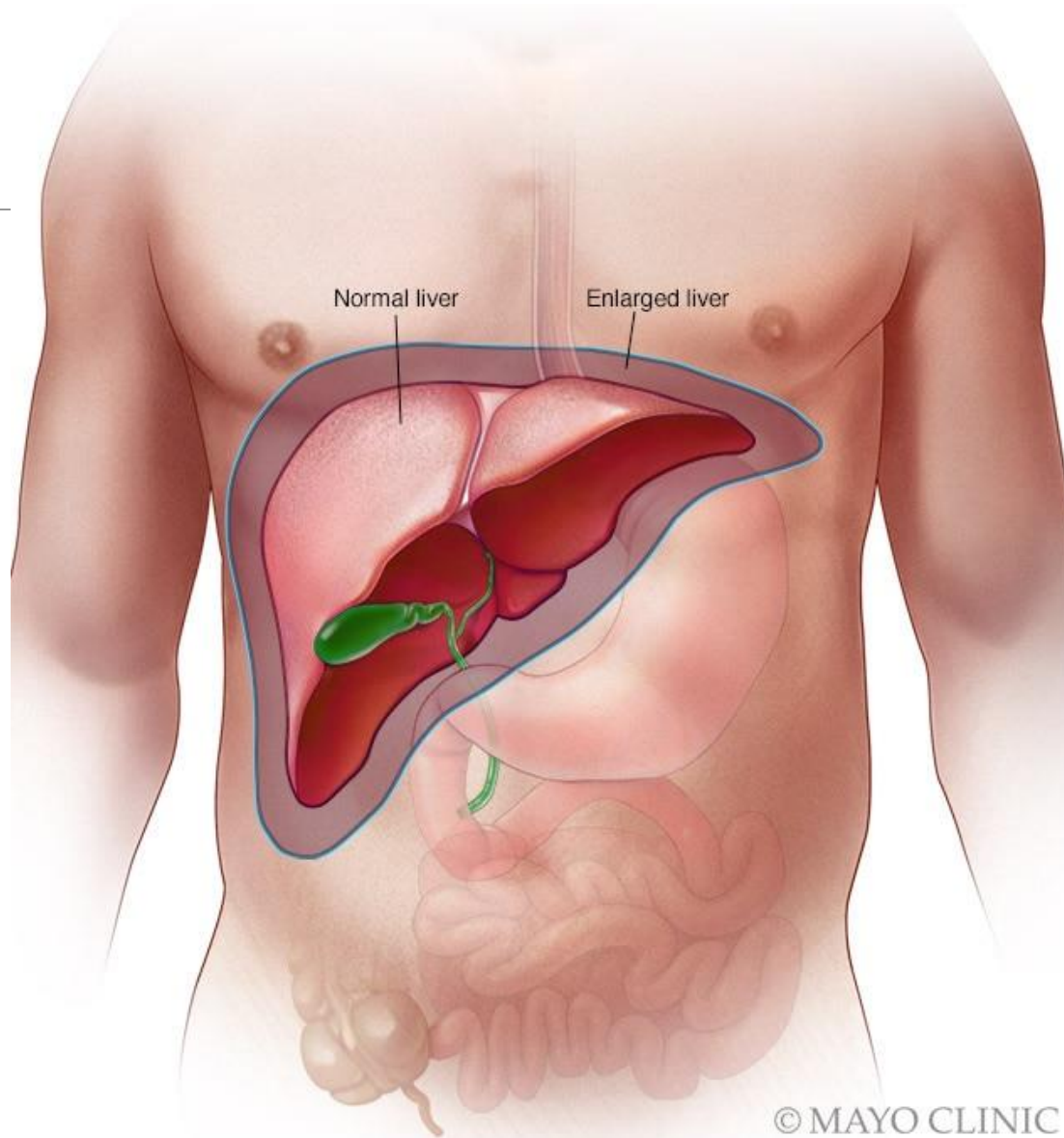


- Epiplon Menor:**
- V. Porta
 - A. Hepática
 - Colédoco

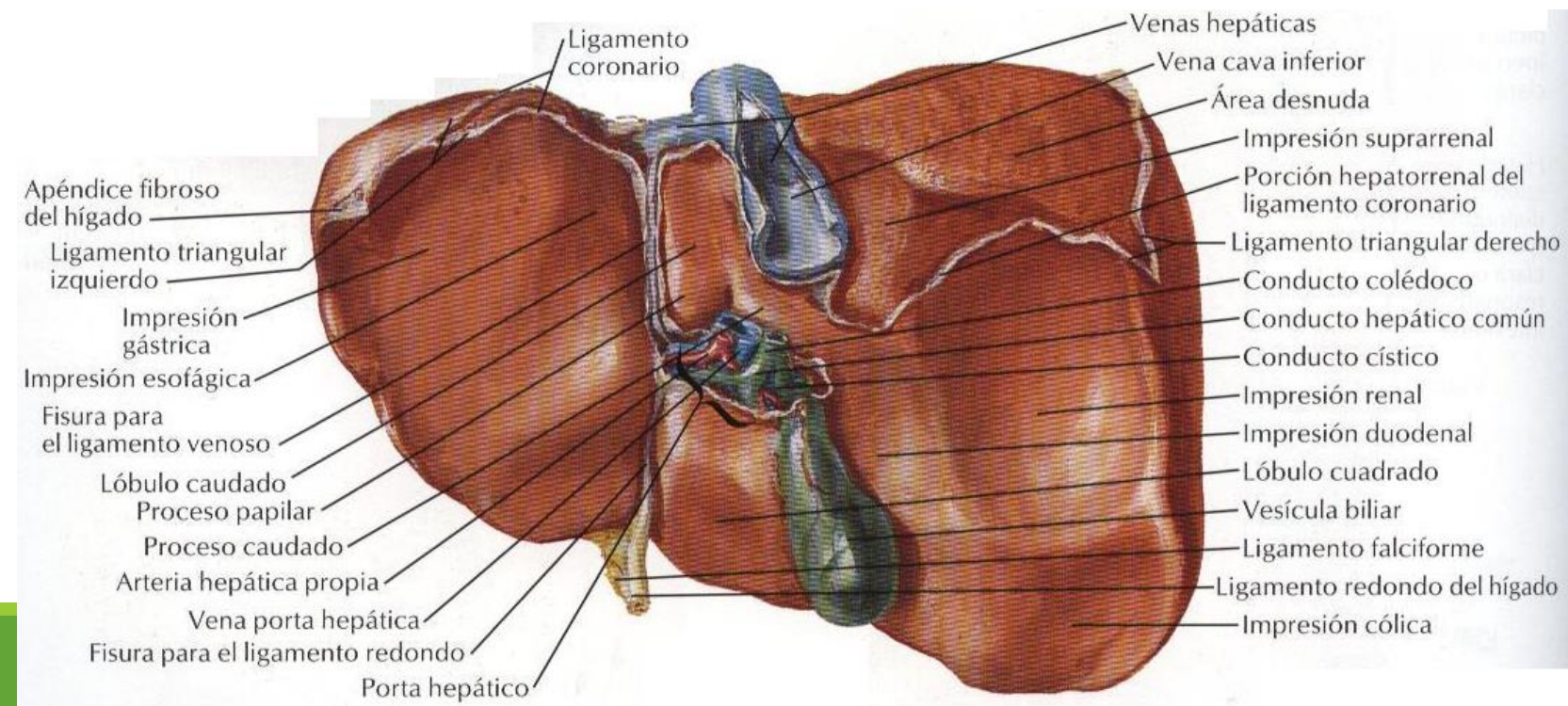
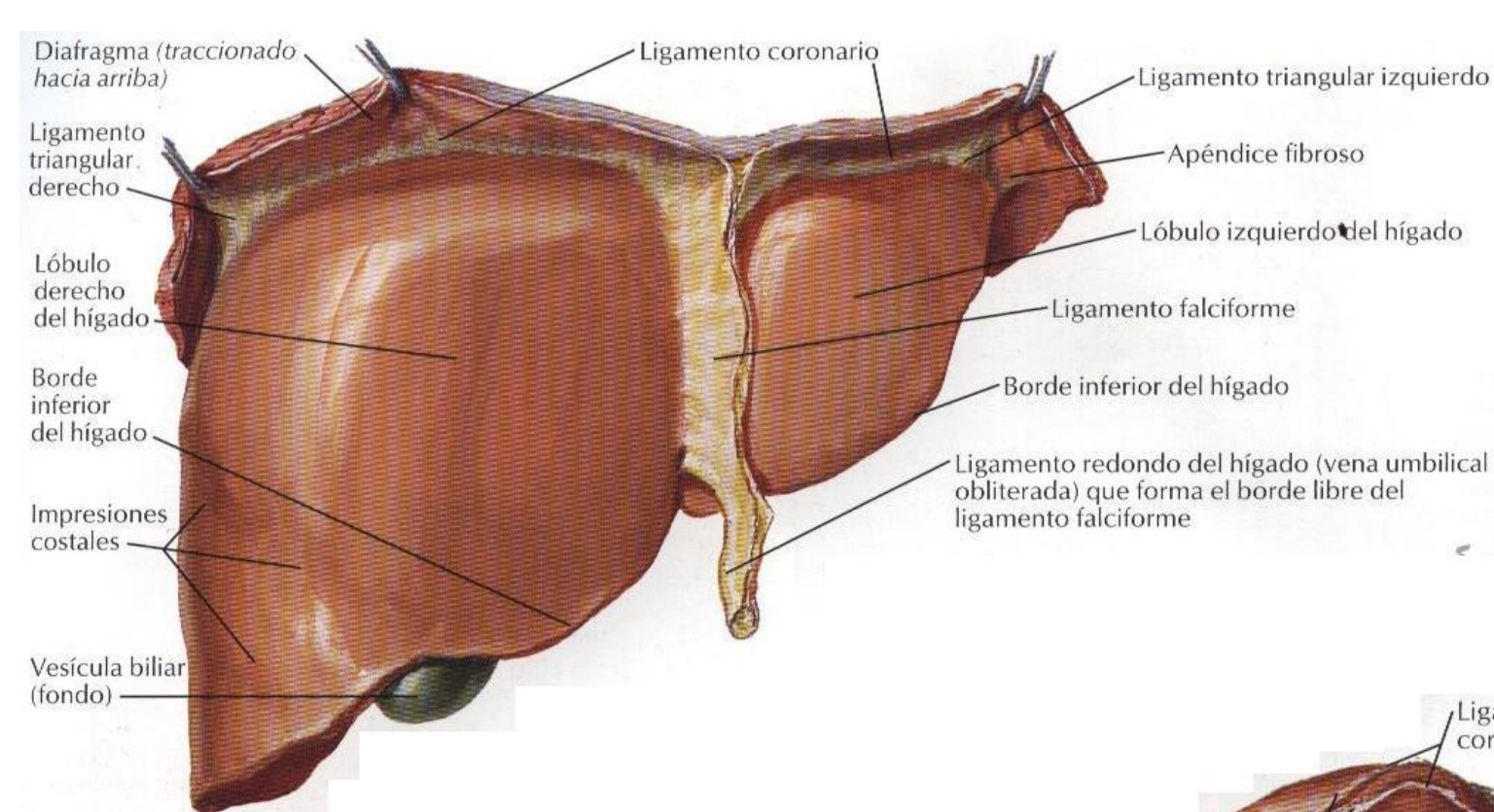
- Epiplon Mayor:**
- “Delantal de los epiplones”
 - Cubre las asas intestinales

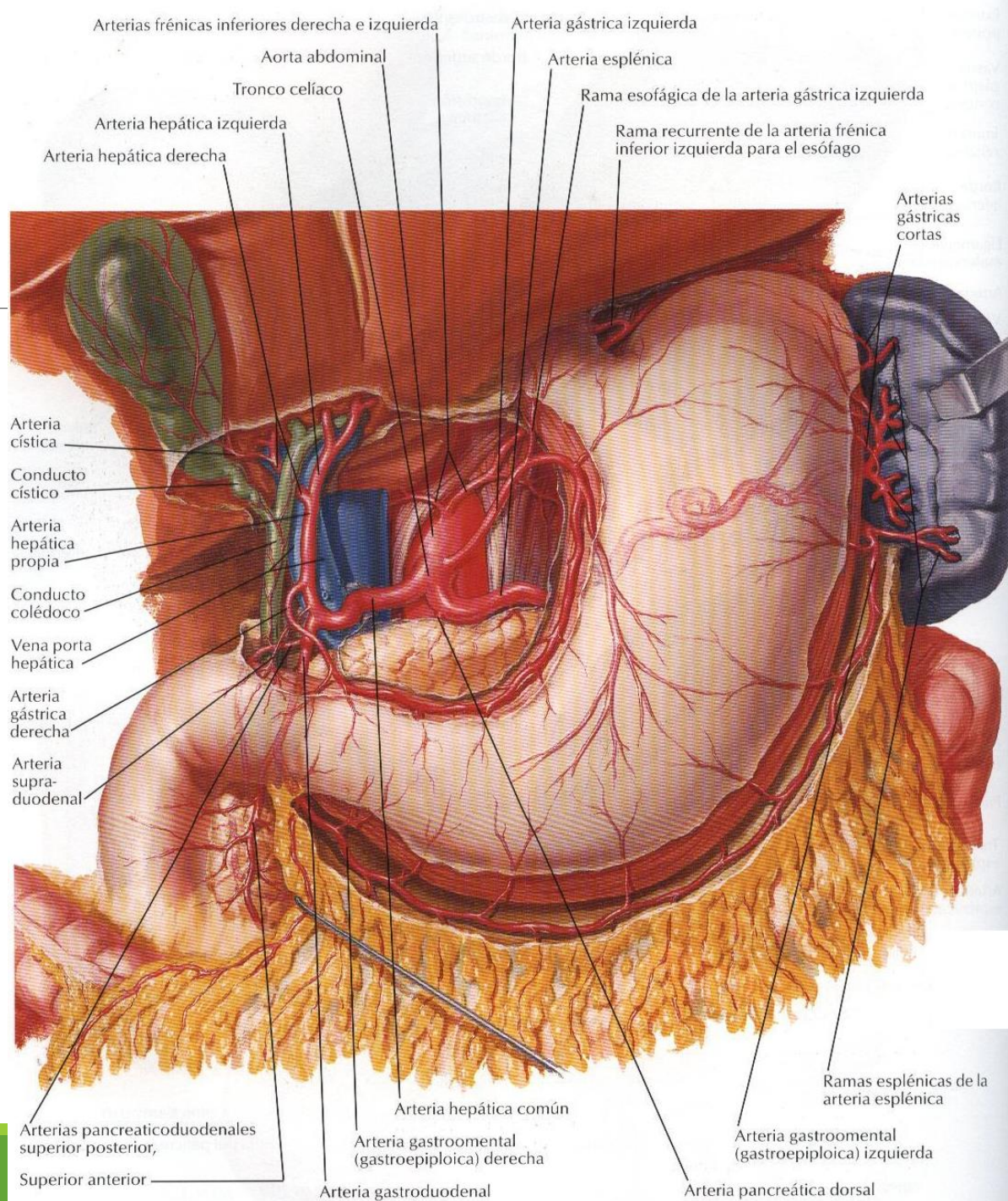


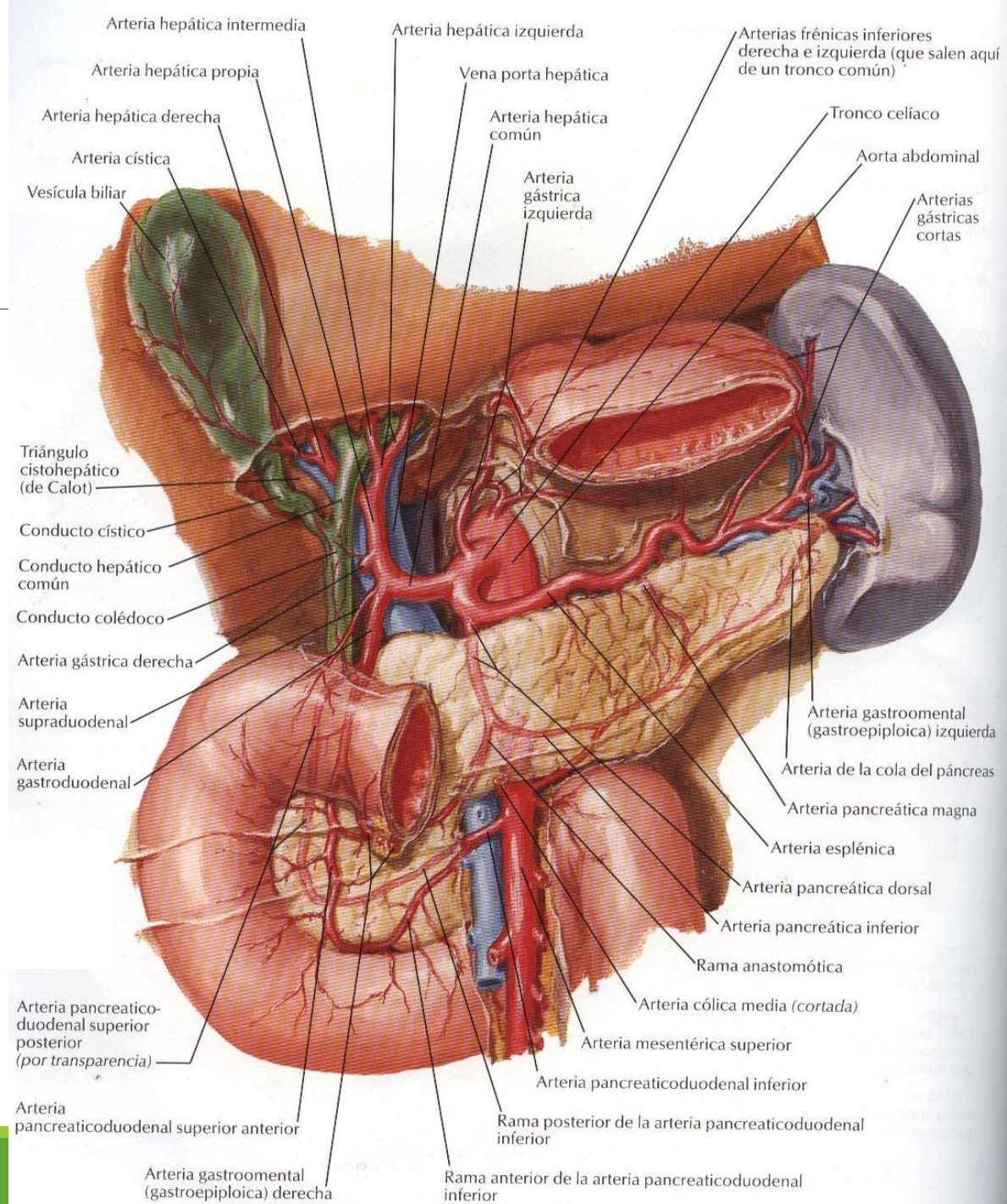


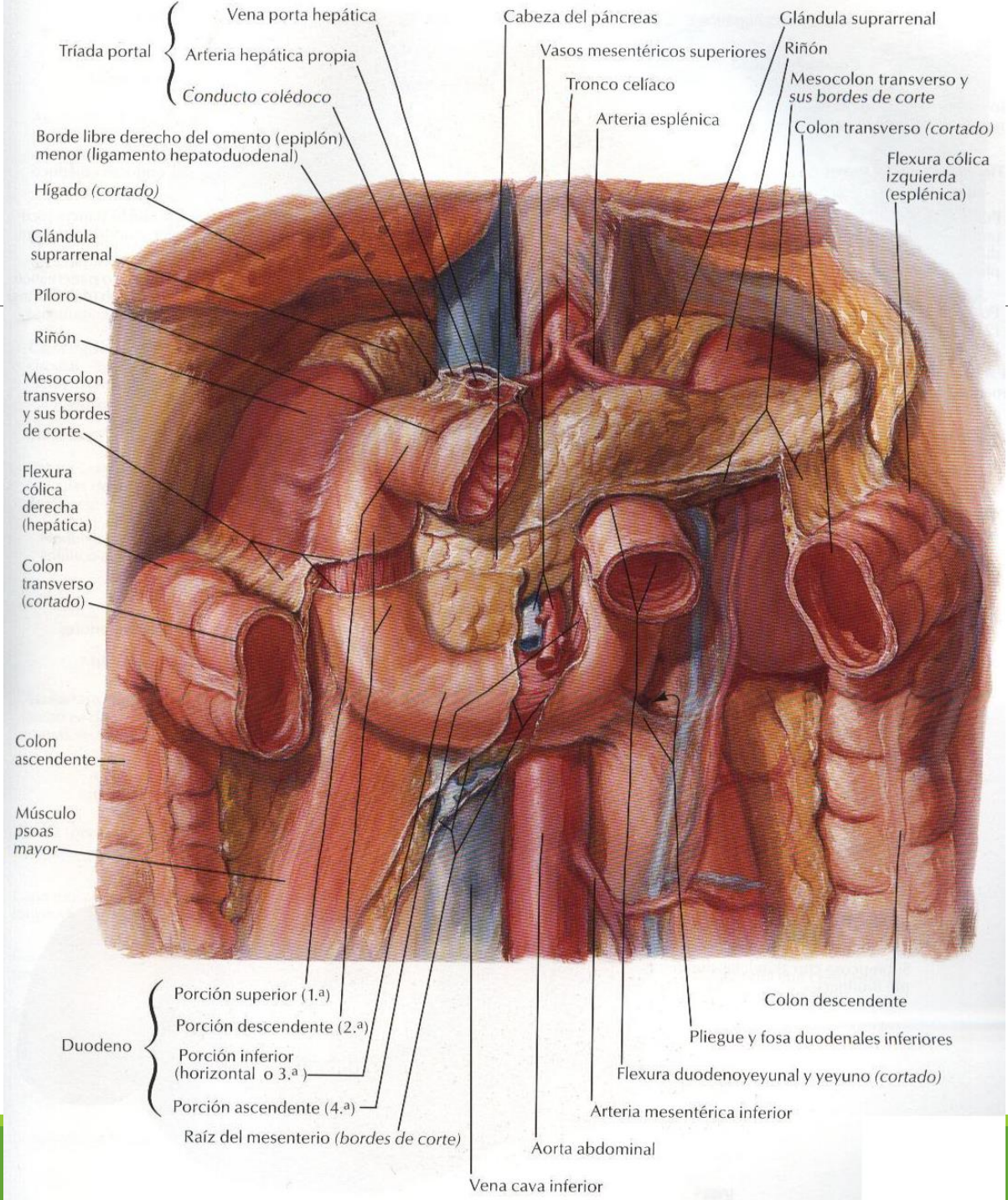


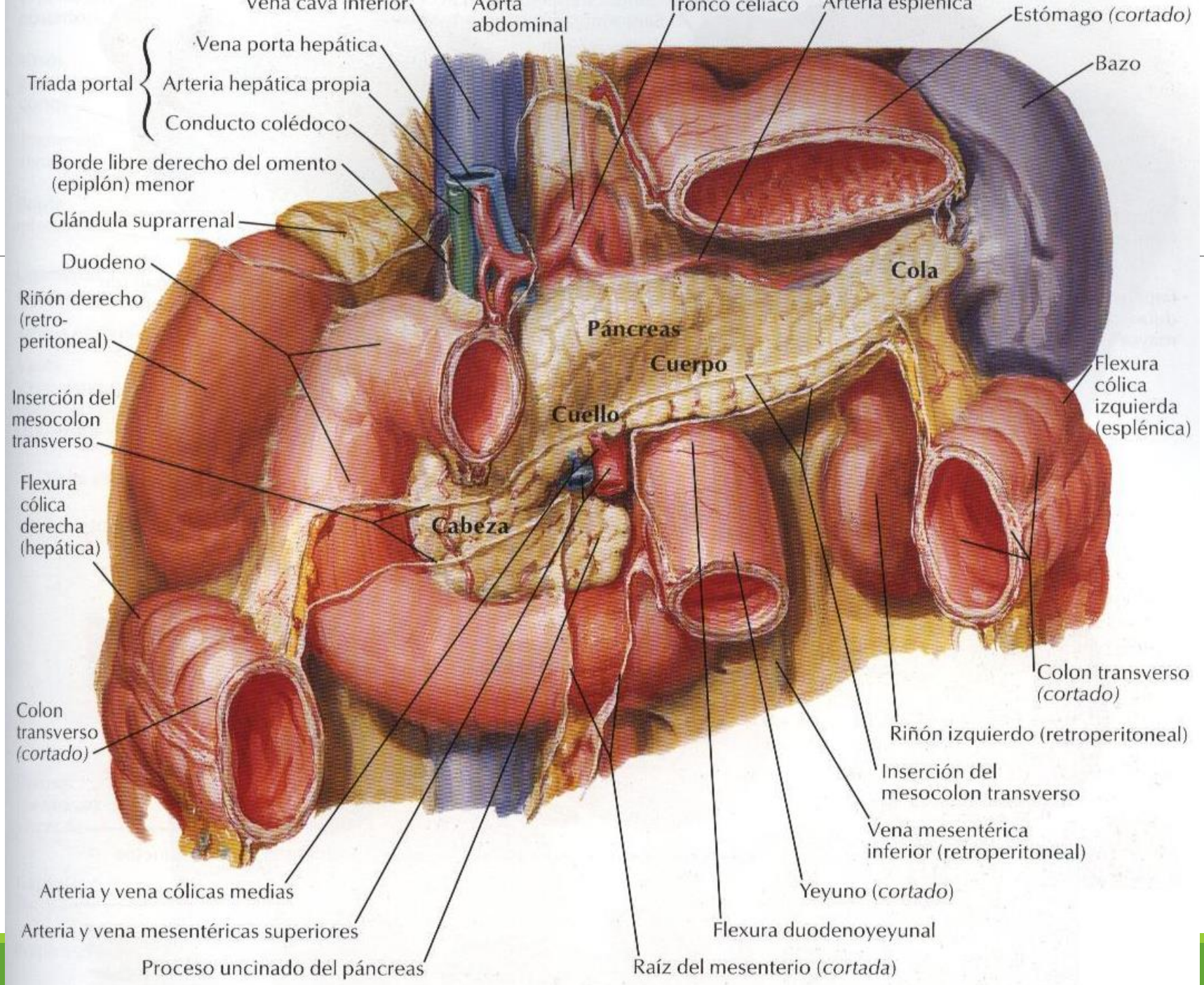
© MAYO CLINIC



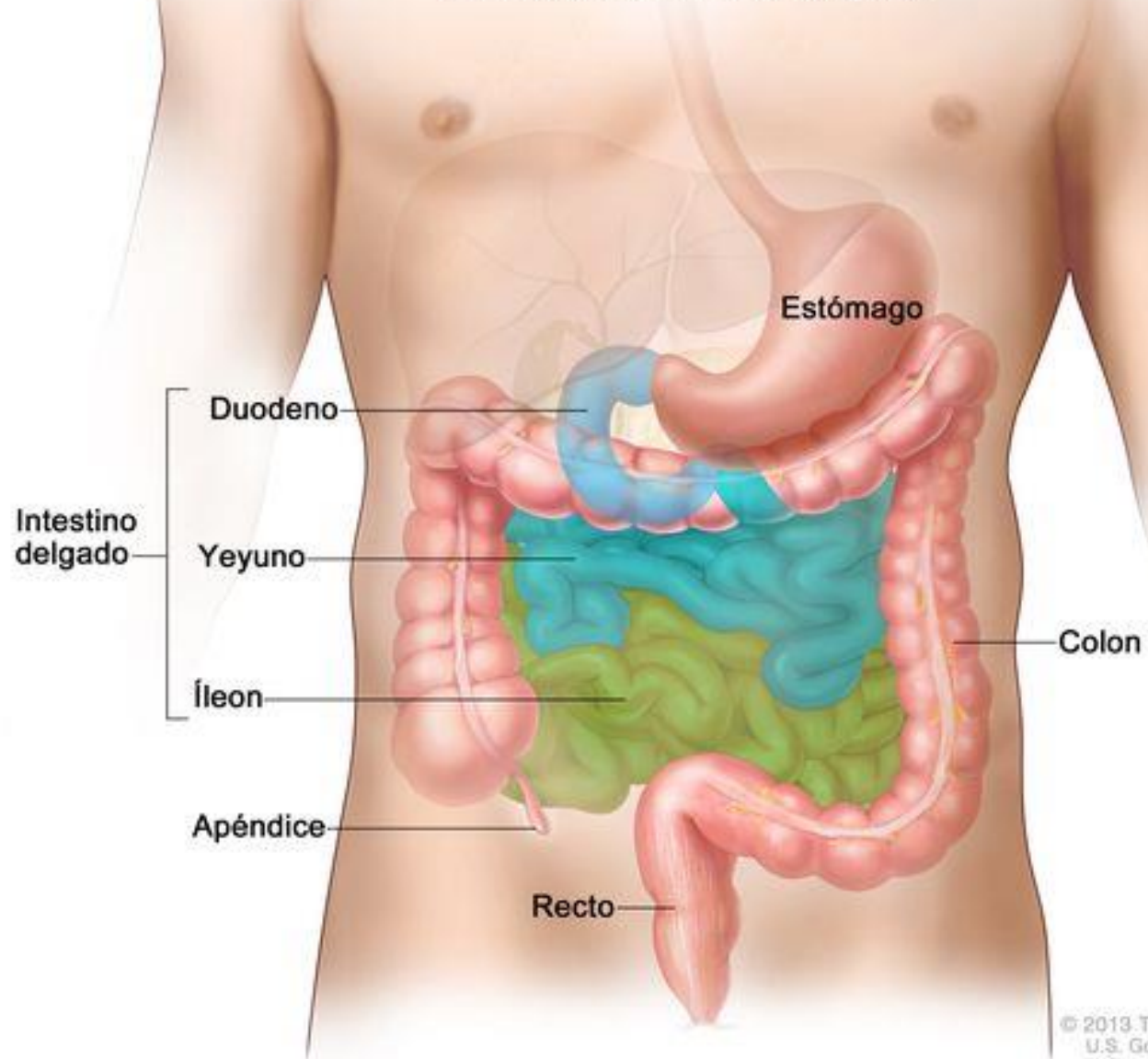


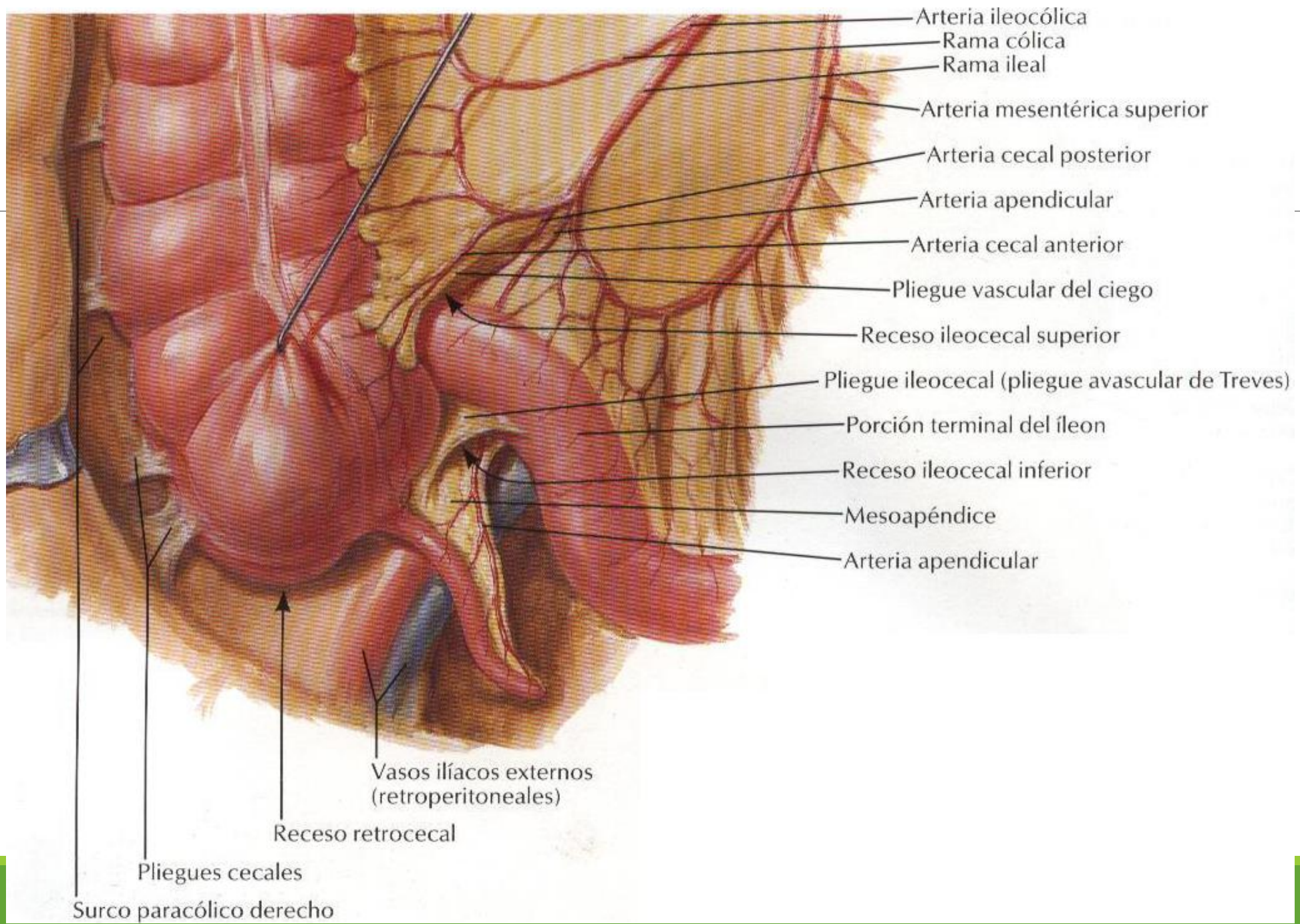


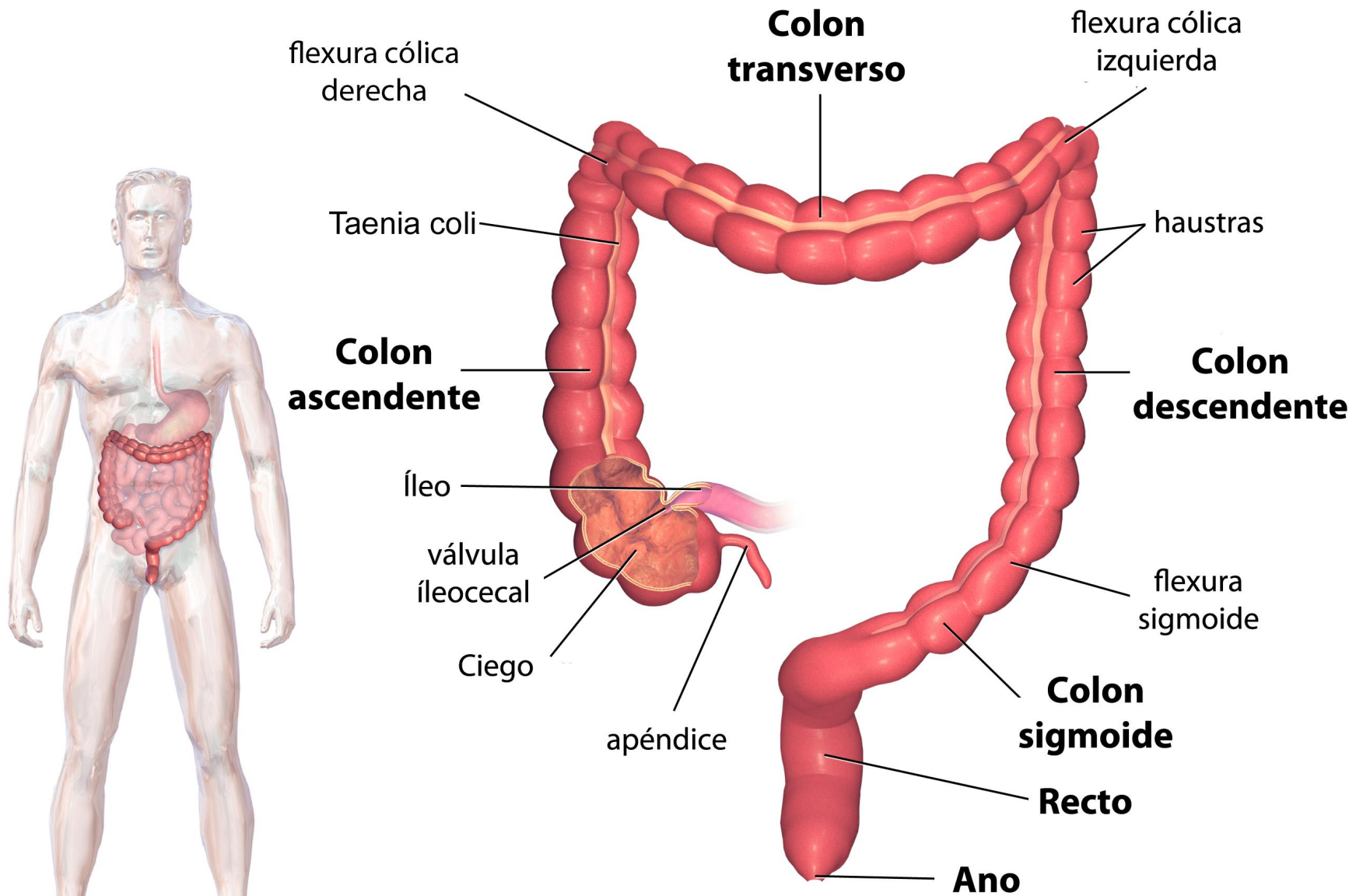




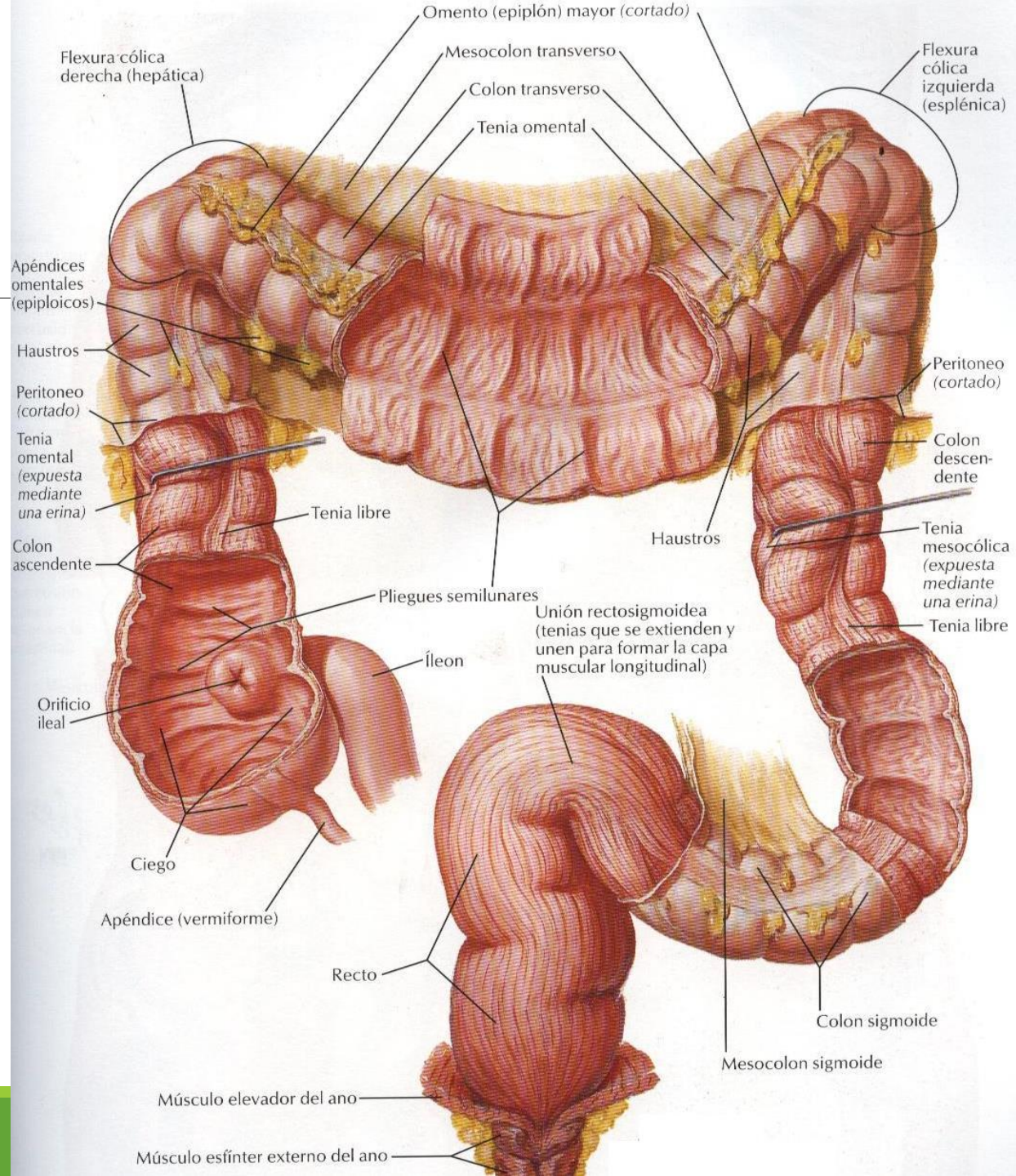
Partes del intestino delgado

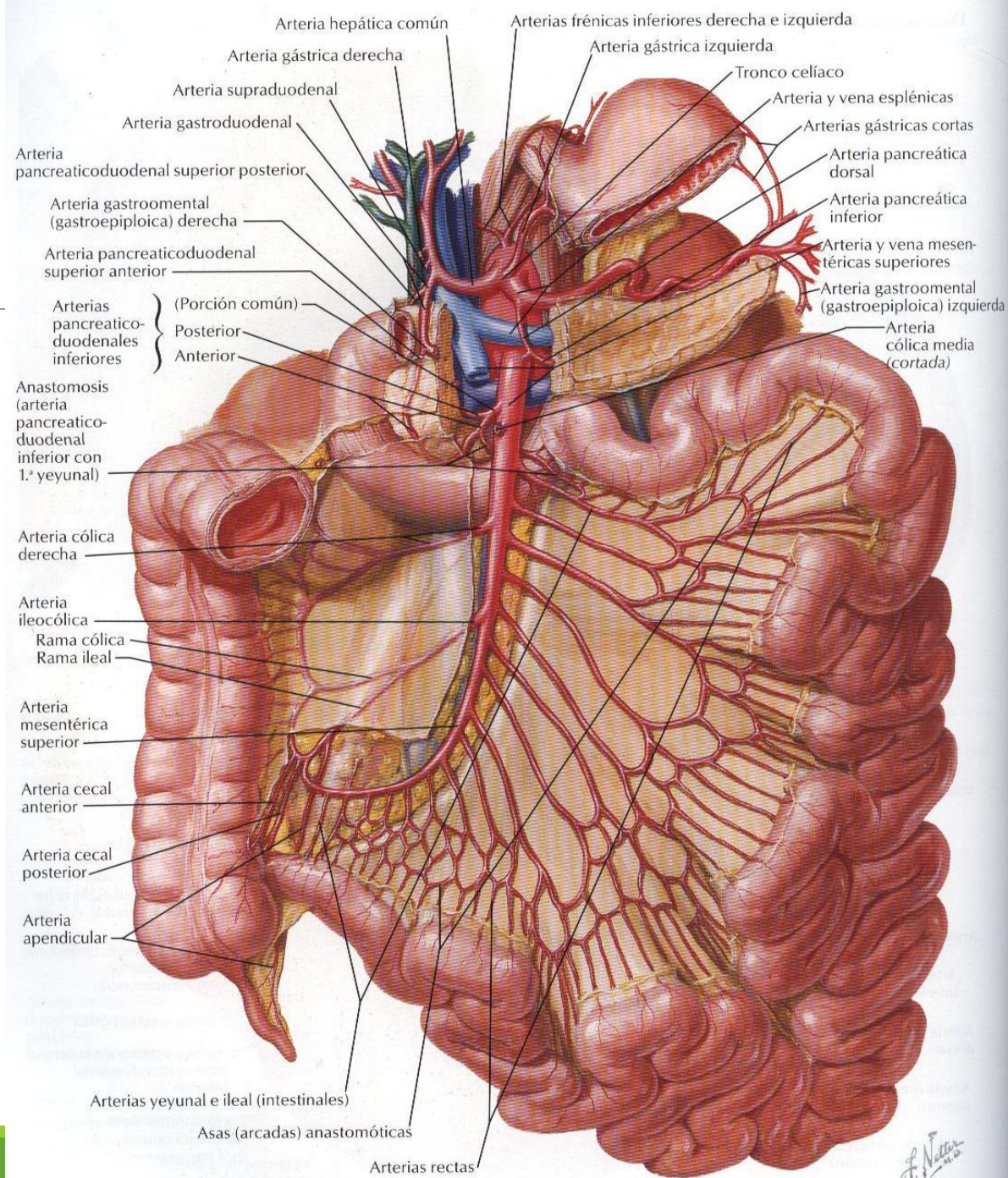


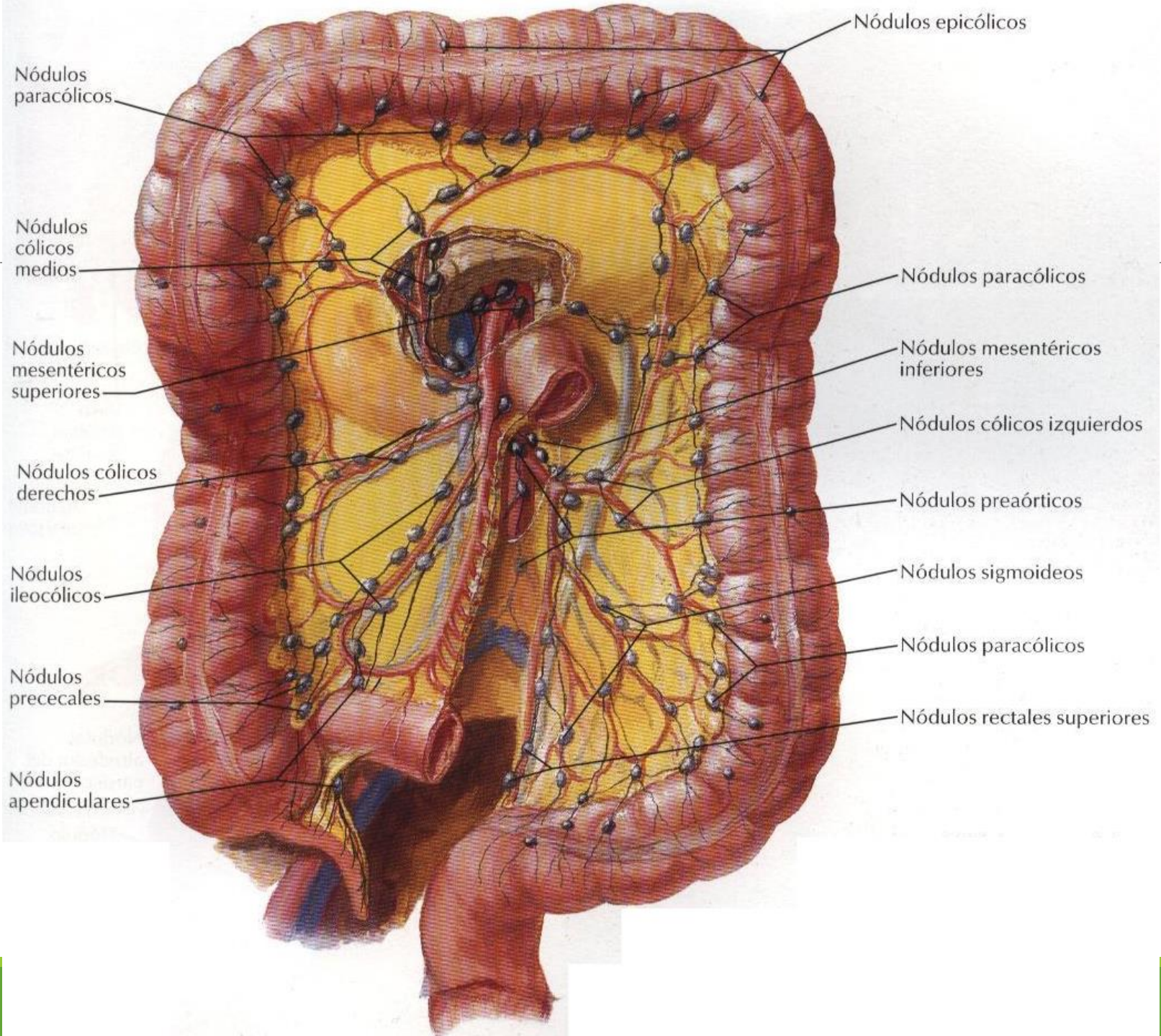




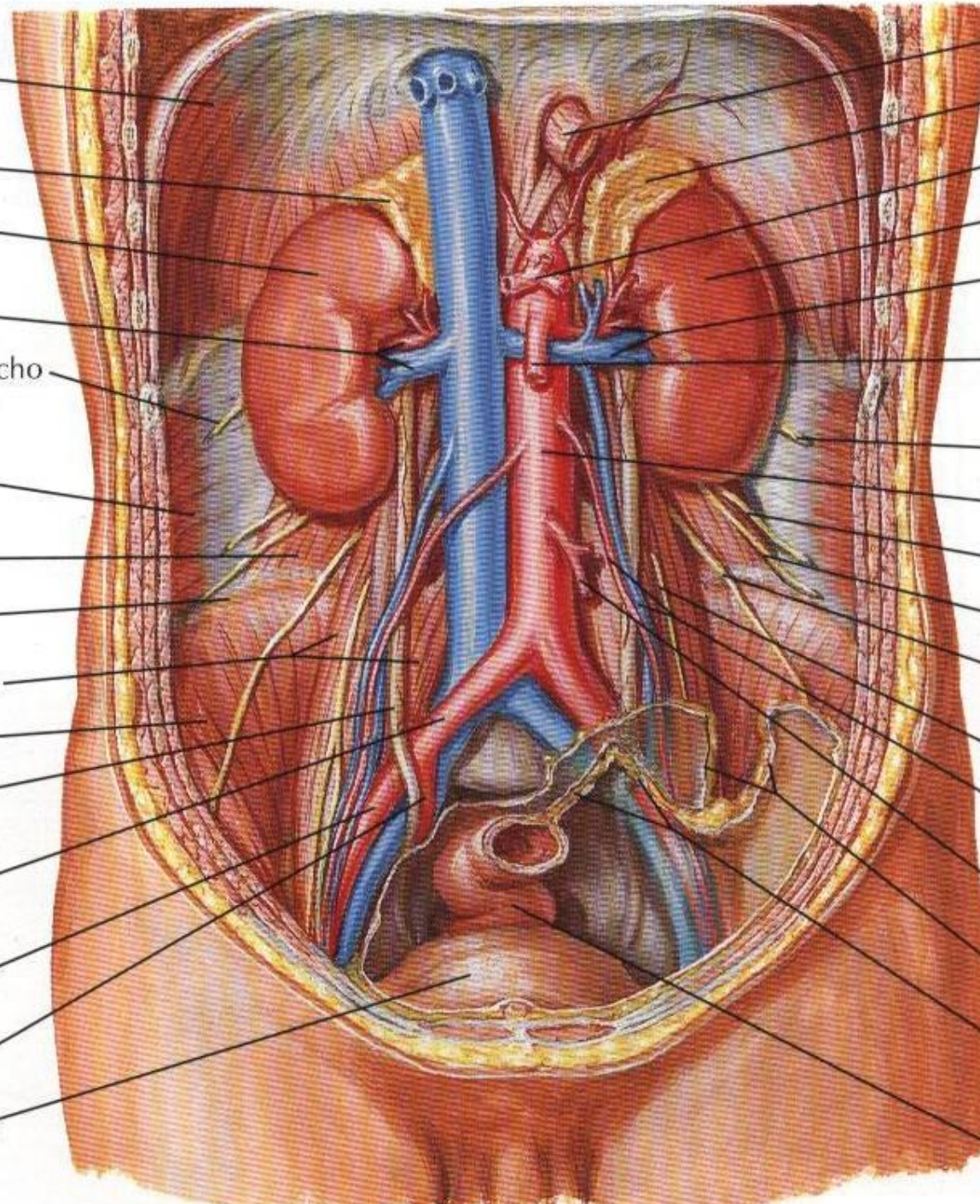
El intestino grueso







Diafragma
Glándula suprarrenal derecha
Riñón derecho
Arteria y vena renales derechas
Nervio subcostal derecho
Músculo transverso del abdomen
Músculo cuadrado lumbar
Cresta ilíaca
Músculo psoas mayor
Músculo ilíaco
Uréter derecho
Arteria ilíaca común derecha
Arteria ilíaca externa derecha
Arteria ilíaca interna derecha
Vejiga urinaria



Esófago
Glándula suprarrenal izquier
Tronco celíaco
Riñón izquierdo
Arteria y vena renales izquierdas
Arteria mesentérica superior (cortada)
Nervio subcostal
Aorta abdominal
Nervio iliohipogástrico
Nervio ilioinguinal
Nervio cutáneo femoral lateral
Nervio genitofemoral
Arteria y vena testiculares (ováricas) izquierdas
Arteria mesentérica inferior (cortada)
Peritoneo (cortado)
Mesocolon sigmoide (cortado)
Recto

